



Paysage Alimentaire et Développement d'une Interface de Transport.

Les systèmes alimentaires en Guadeloupe, entre globalisation et territoire

Valérie ANGEON, Marie BELIN, Olivier CREVOISIER, Cecilia Di LORETO, Éric FOULQUIER, Sandrine FRÉGUIN-GRESH, Genica LAWRENCE, Evy LEGROS, Pascal Jean LOPEZ, Florine PAGES, Michel RAPINSKI, Richard RAYMOND, Abdramane-Diassé SAMAKE

INRAE (UR Ecodéveloppement), Université de Neuchâtel (GRET), Université de Bretagne Occidentale (UMR LETG), CIRAD (UMR ART-Dev), CNRS (OHM-LC et UMR E-A), Université des Antilles (Covachim)



Journées 2024 • **ITTEGOP**
Infrastructures, territoires, transports, énergies, écosystèmes et paysages

Quels sont les effets d'une Interface de Transport sur les dynamiques d'un socio-écosystème (au-delà de l'emprise et des abords immédiats de cet équipement) ?

Un territoire : la Guadeloupe

- Territoire insulaire
- Laboratoire d'analyse de mutations globales

Une IT : le Port



Une dimension ordinaire des dynamiques ESU : l'alimentation

Un nexus : productions, territoire, santé, culture

(i.e. Douglas 1979 ; Hubert, 1991 ; Chiffolleau et Prevost, 2012 ;
Fournier, 2012 ; Lepiller, 2012 ; Poulain, 2017...)

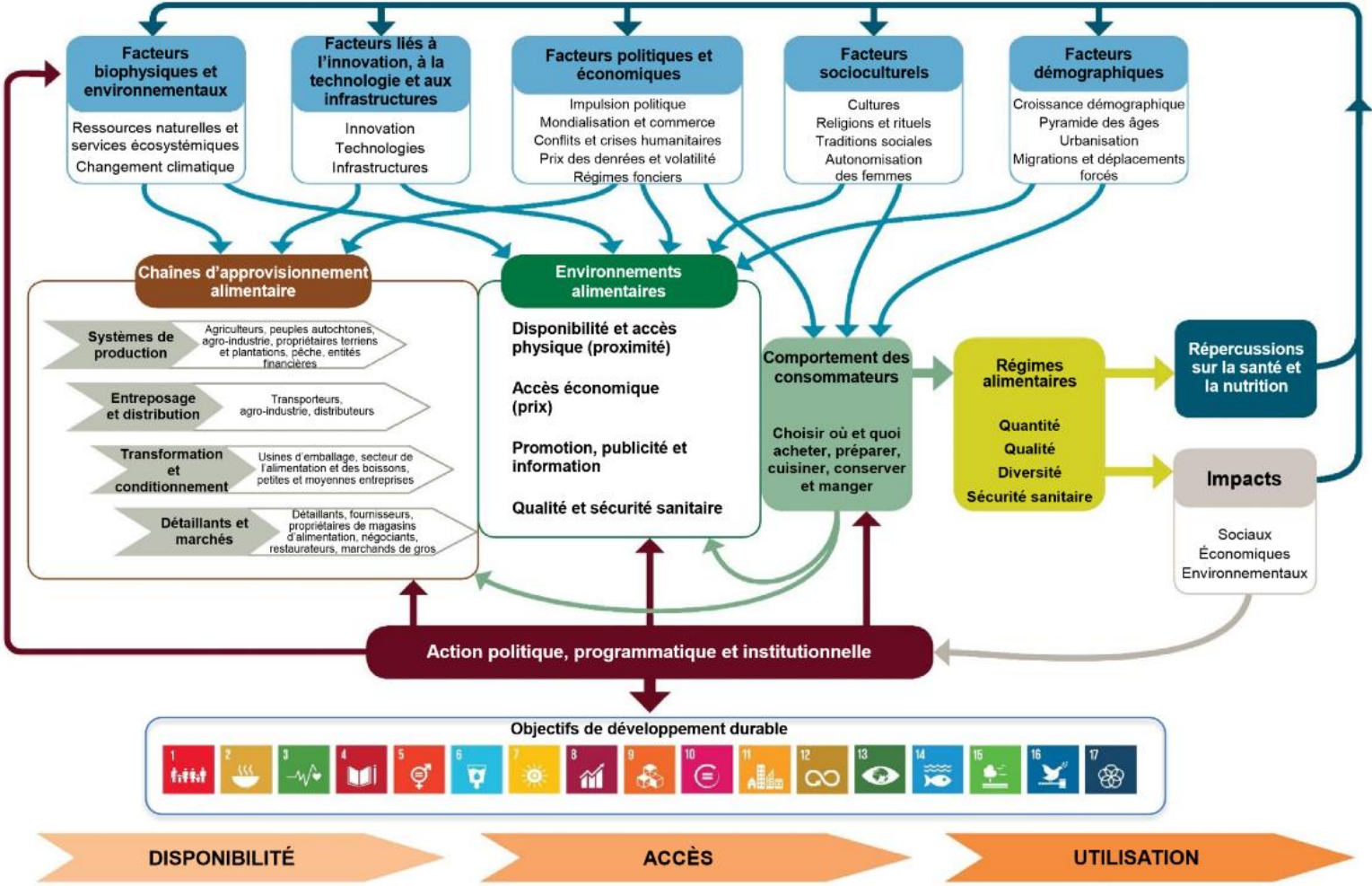
L'alimentation quotidienne : une relation avec le monde ordinaire

(i.e. Garine 1996 ou Raulin, 1990)

En Guadeloupe, 75% à 80 % de la nourriture consommée est importée

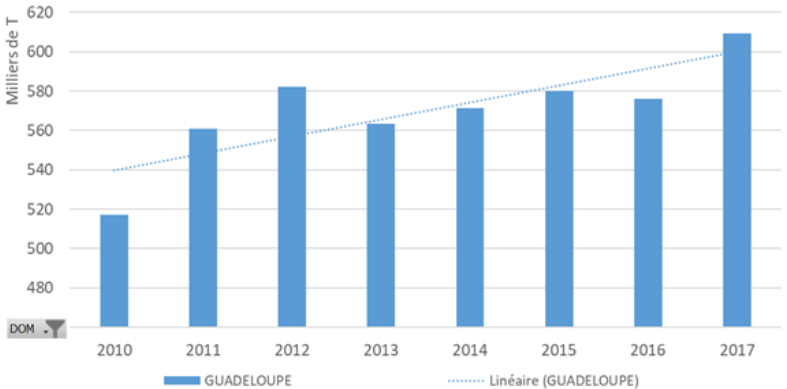
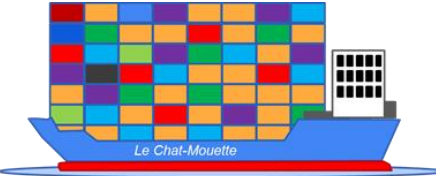
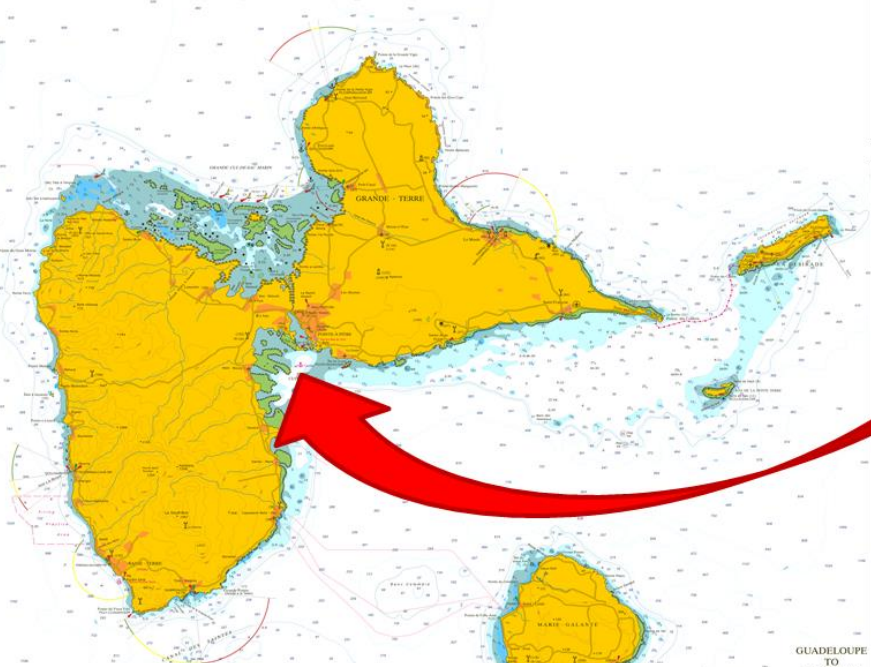
(Fréguin Gresh et al., 2020 ; Méjean et al., 2020 ; Tschannen et al., 2020 ;
DEAL, 2021 ; Marzin et al., 2021 ; ADEME, 2022)

La notion de système alimentaire



Source: HLPE (2017). Nutrition et Systèmes alimentaires. Rapport du groupe d'experts de haut niveau sur la sécurité alimentaire et la nutrition du Comité de la sécurité alimentaire mondiale. Rome.

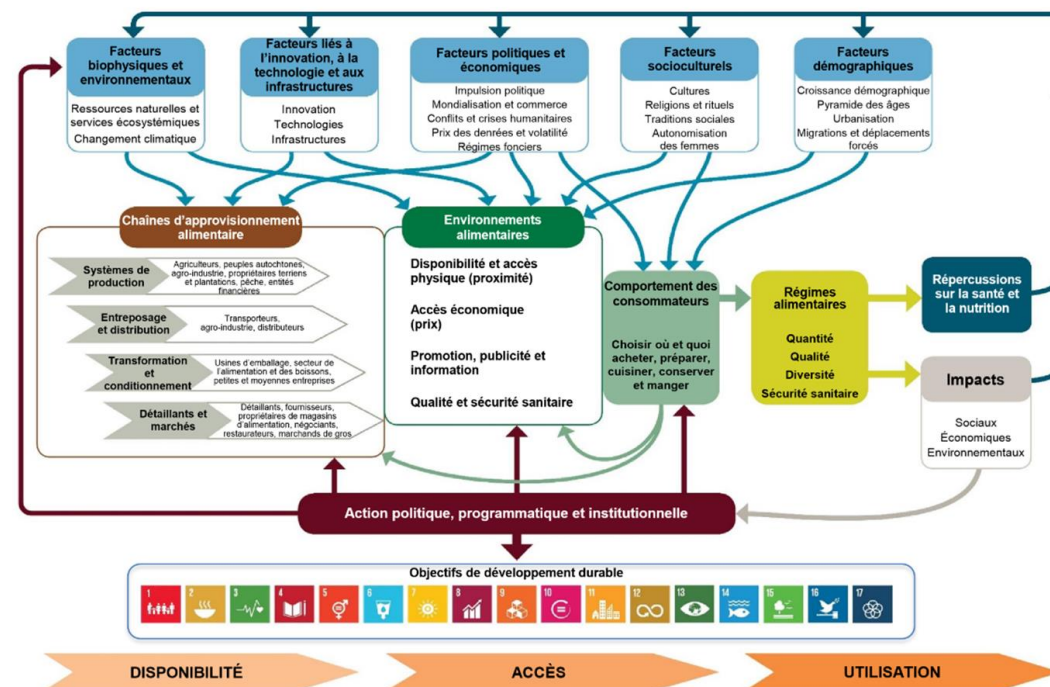
Le développement Urbano-Portuaire



Taux équipement : 69 %
(51 % en France)

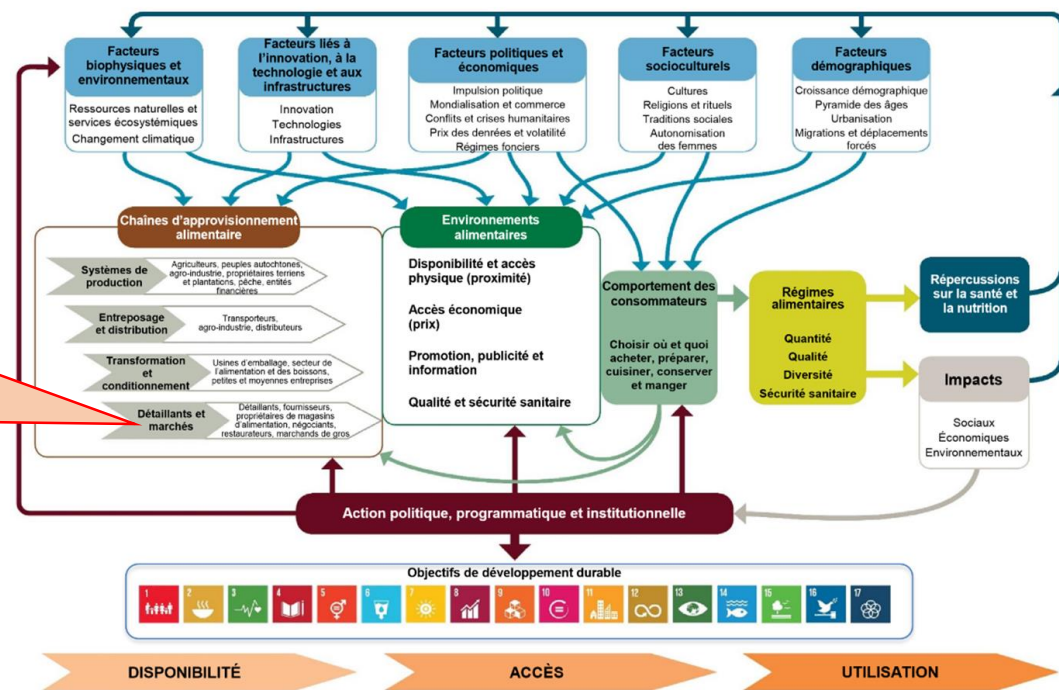
(Le Berre et al., 2019 ; Marzin et al., 2021)

Croiser les angles d'approche pour identifier les freins et les leviers au maintien de la petite agriculture familiale orientée vers le marché local



Croiser les angles d'approche pour identifier les freins et les leviers au maintien de la petite agriculture familiale orientée vers le marché local

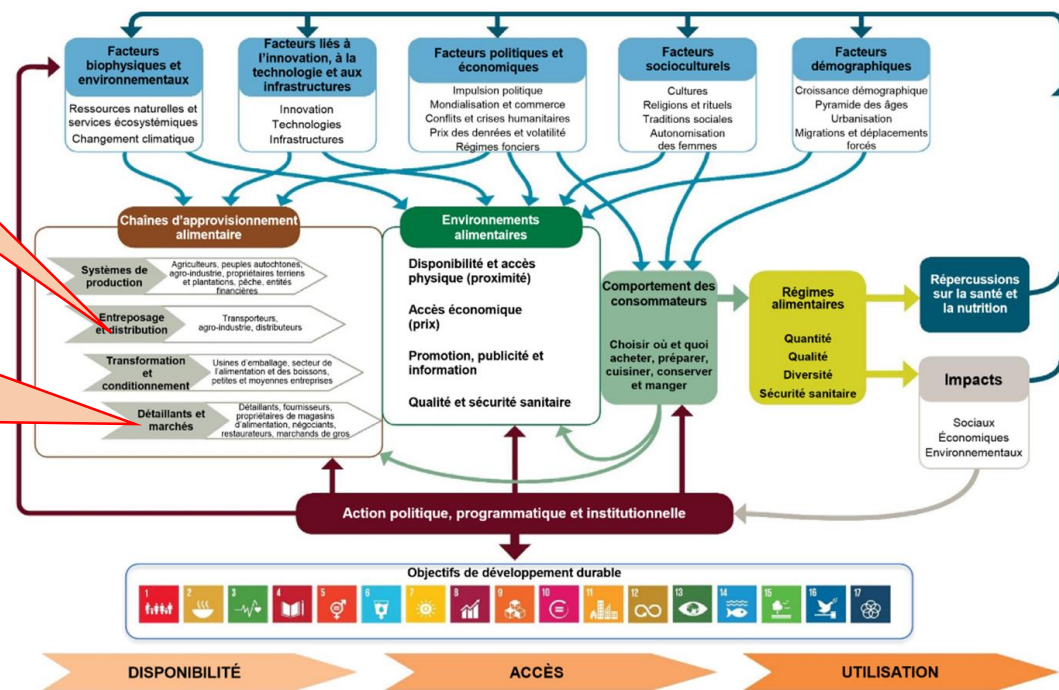
Marchés locaux et marchés paysans : observations et entretiens (67)



Les angles d'approche pour identifier les freins et les leviers de la petite agriculture familiale orientée vers le marché local

Commerce et distribution :
Observations
entretiens (35)

Marchés locaux et
marchés paysans :
observations et
entretiens (67)

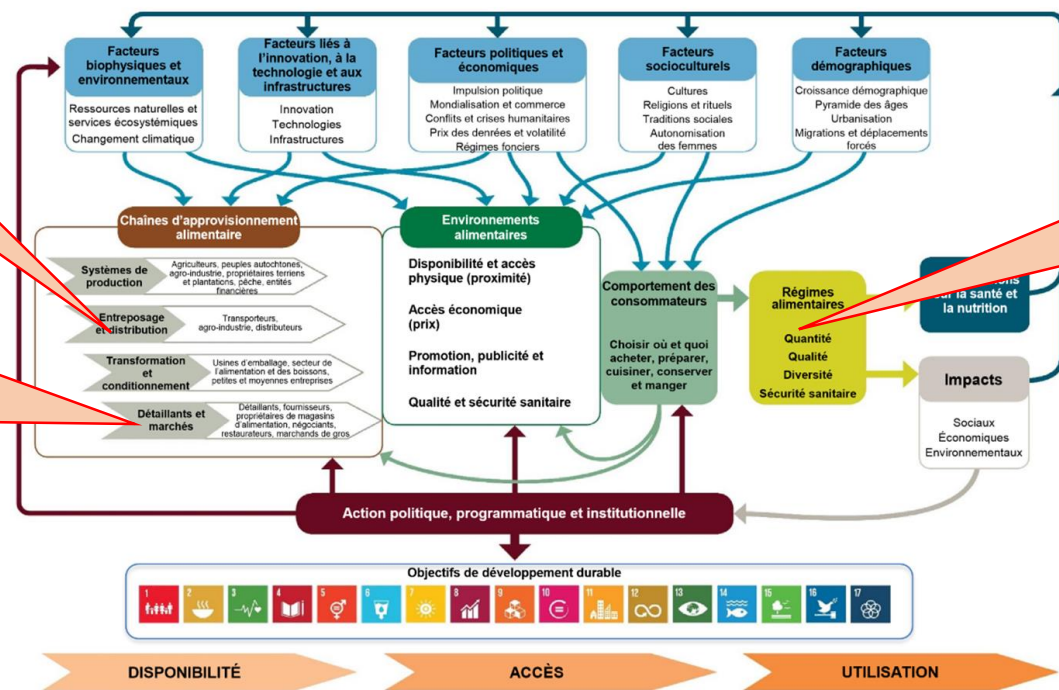


Les angles d'approche pour identifier les freins et les leviers de la petite agriculture familiale orientée vers le marché local

Commerce et distribution :
Observations
entretiens (35)

Marchés locaux et
marchés paysans :
observations et
entretiens (67)

Diversité alimentaire :
R24h,
approvisionnement,
représentation (260)



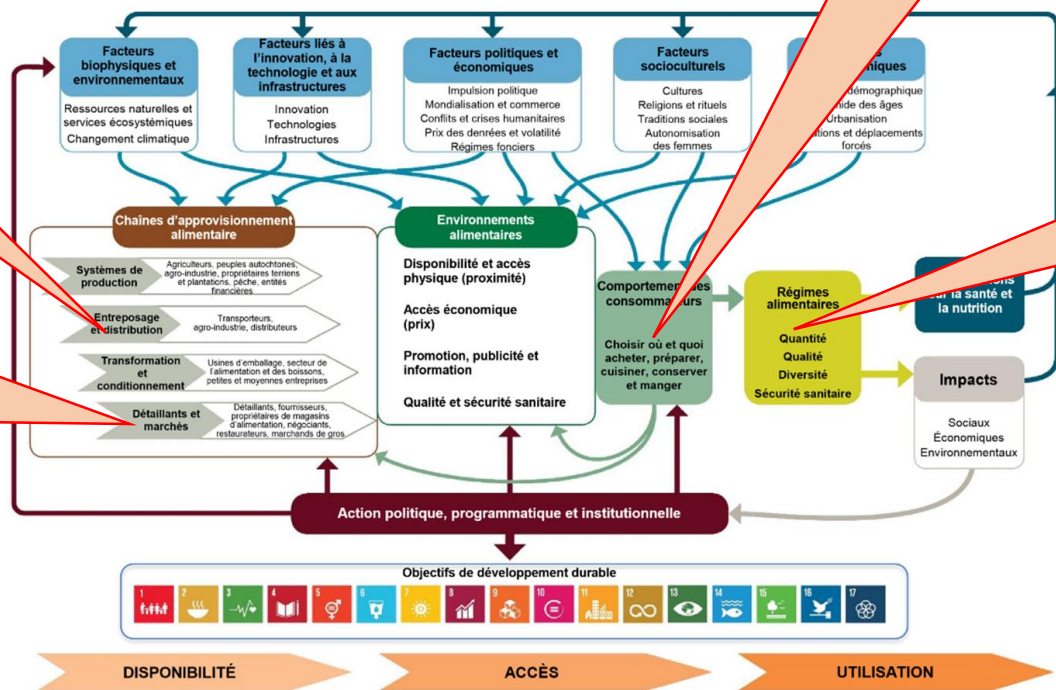
Les angles d'approche pour identifier les leviers de la petite agriculture familiale orientée vers le marché local (47)

Commerce et distribution : Observations entretiens (35)

Représentations (bien manger et local) : entretiens (47)

Marchés locaux et marchés paysans : observations et entretiens (67)

Diversité alimentaire : R24h, approvisionnement, représentation (260)



Source: HLPE (2017). Nutrition et Systèmes alimentaires. Rapport du groupe d'experts de haut niveau sur la sécurité alimentaire et la nutrition du Comité de la sécurité alimentaire mondiale. Rome.

Les angles d'approche pour identifier les leviers de la petite agriculture familiale orientée vers le marché local (47)

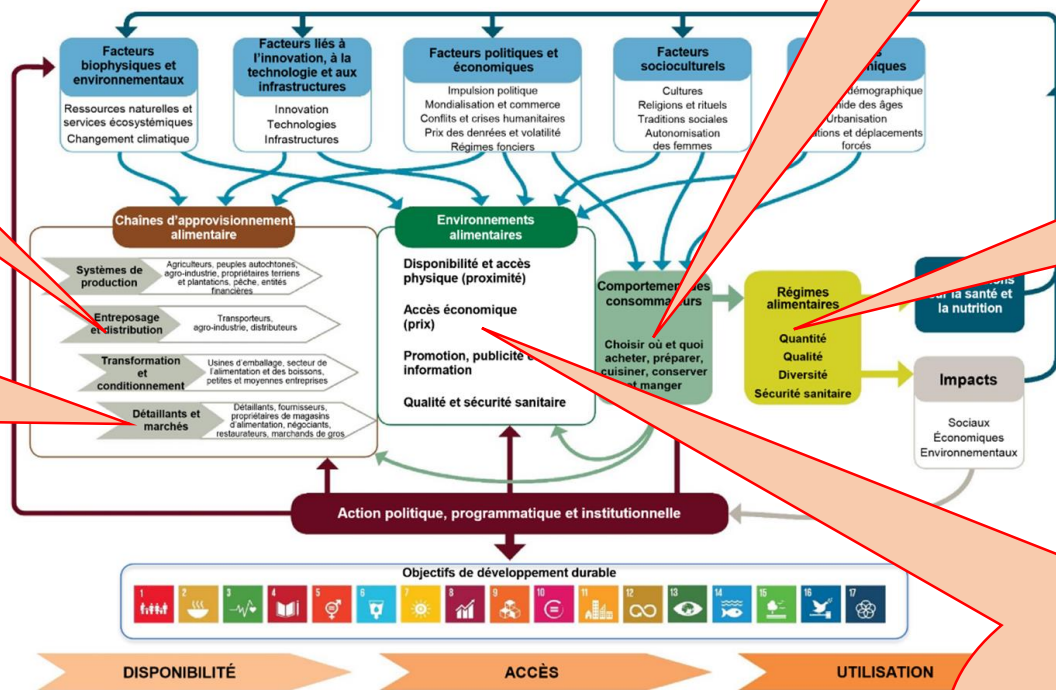
Commerce et distribution : Observations entretiens (35)

Représentations (bien manger et local) : entretiens (47)

Marchés locaux et marchés paysans : observations et entretiens (67)

Diversité alimentaire : R24h, approvisionnement, représentation (260)

Importations : organisation et analyse des données des douanes (30 ans)



Source: HLPE (2017). Nutrition et Systèmes alimentaires. Rapport du groupe d'experts de haut niveau sur la sécurité alimentaire et la nutrition du Comité de la sécurité et

Les angles d'approche pour identifier les leviers de la petite agriculture familiale orientée vers le marché local (47)

Commerce et distribution : Observations entretiens (35)

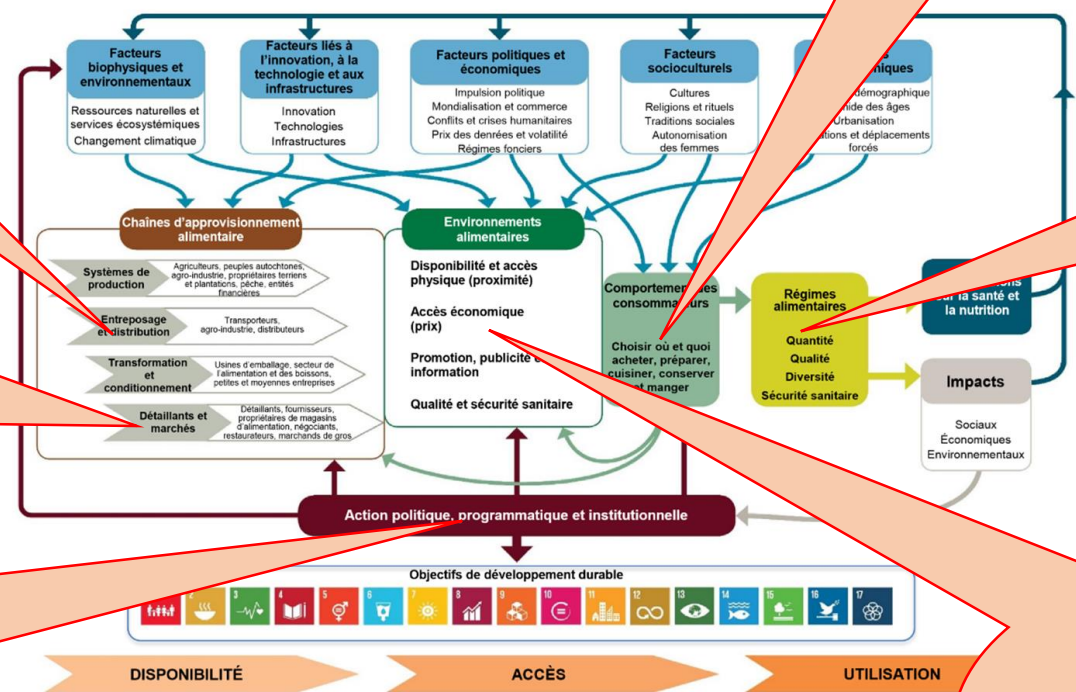
Représentations (bien manger et local) : entretiens (47)

Diversité alimentaire : R24h, approvisionnement, représentation (260)

Marchés locaux et marchés paysans : observations et entretiens (67)

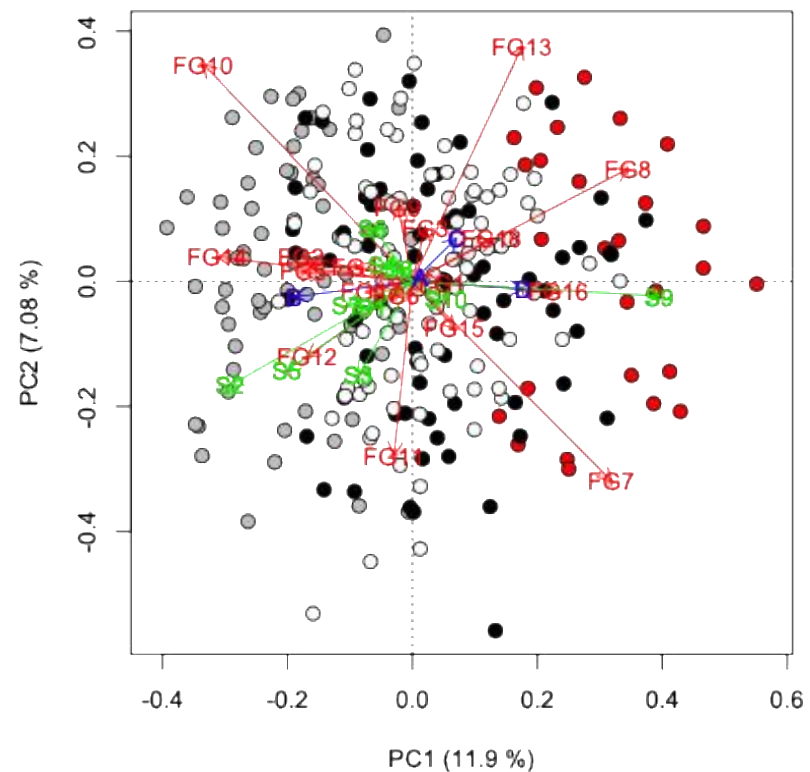
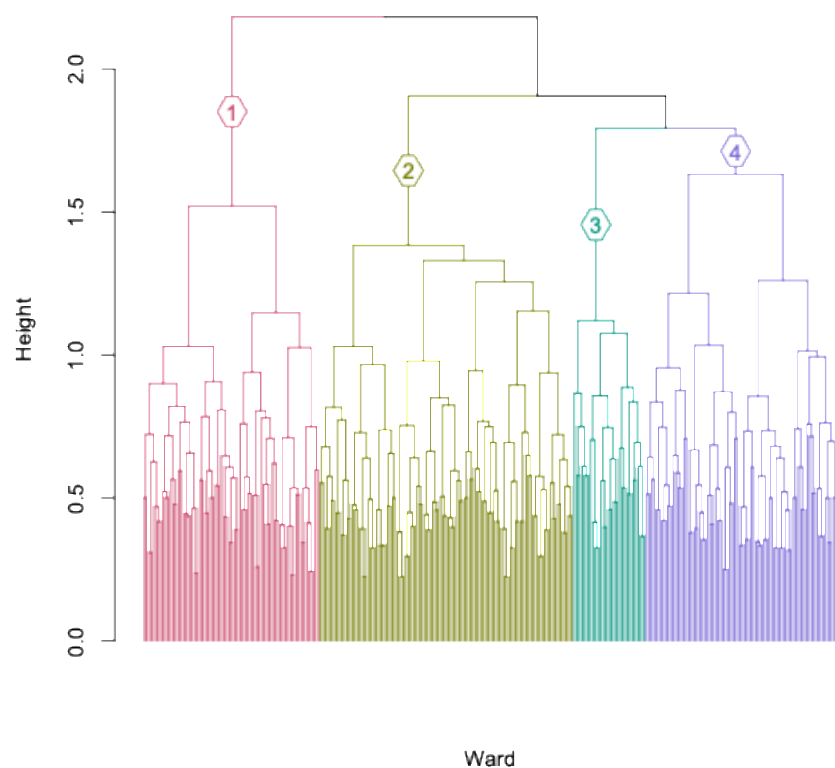
Régulation d'un système technique : apports de G. Simondon

Importations : organisation et analyse des données des douanes (30 ans)



Source: HLPE (2017). Nutrition et Systèmes alimentaires. Rapport du groupe d'experts de haut niveau sur la sécurité alimentaire et la nutrition du Comité de la sécurité et

Quatre types d'alimentation



	PC1	PC2	PC3
FG1	0,155	-0,008	0,268
FG10	-0,508	0,527	-0,083
FG11	-0,050	-0,477	0,130
FG12	-0,271	-0,194	-0,089
FG13	0,282	0,603	0,091
FG14	-0,555	0,070	0,287
FG15	0,145	-0,162	0,130
FG16	0,435	-0,030	-0,393
FG17	-0,232	-0,049	0,175
FG18	0,232	0,124	-0,289
FG2	-0,276	0,064	-0,440
FG3	0,034	0,141	-0,521
FG4	-0,229	0,062	0,040
FG5	-0,326	0,030	-0,222
FG6	-0,085	-0,071	-0,037
FG7	0,476	-0,477	0,029
FG8	0,520	0,271	0,053
FG9	-0,038	0,194	-0,289
A	0,081	0,040	0,411
B	-0,432	-0,057	0,168
C	0,173	0,166	-0,062
D	0,381	-0,027	0,224
S1	-0,155	-0,099	-0,193
S10	0,135	-0,070	-0,178
S2	-0,471	-0,269	-0,234
S3	-0,131	-0,229	-0,456
S4	-0,107	0,061	0,350
S5	-0,336	-0,239	0,079
S6	-0,120	0,164	0,097
S7	-0,221	-0,082	-0,201
S8	-0,109	0,109	0,027
S9	0,633	-0,038	-0,279

$N_1 = 66 ; N_2 = 95 ; N_3 = 72 ; N_4 = 27$

**Les importations : un signal prix/volume
qui confirme la « Vie Chère » et tempère l'identification de points de bascule
vers une relocalisation de l'alimentation**

**Une illustration à partir de deux produits entrant dans la
composition de l'assiette des Guadeloupéens et qui
concurrent la production locale : les racines et
tubercules et la volaille**

Evolution des importations agri-alimentaires de racines et tubercules en Guadeloupe de 1995 à 2023

Résultats provisoires

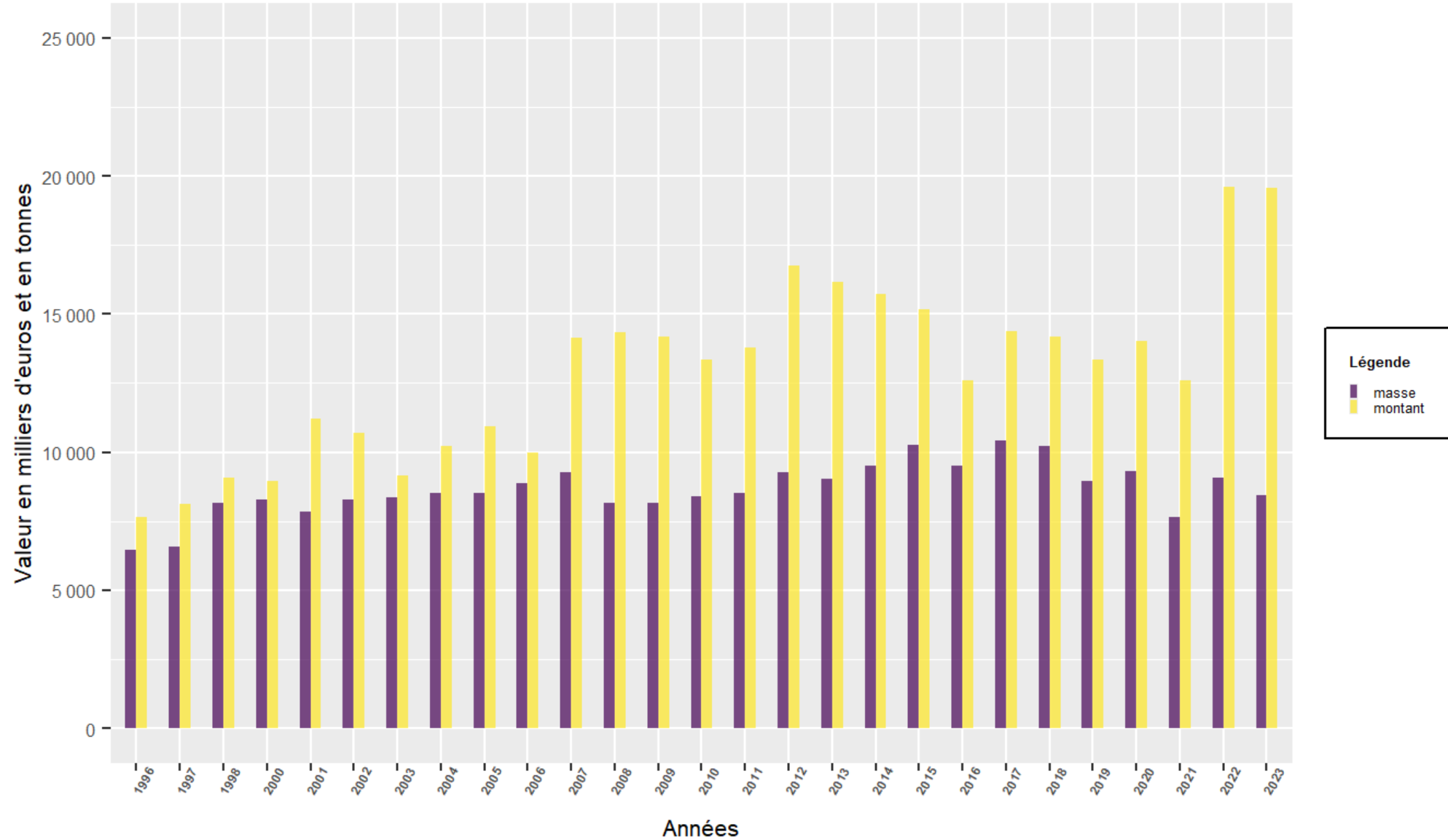


Auteurs, d'après les statistiques du commerce extérieur (finances.gouv.fr)

Evolution des importations agri-alimentaires de volaille en Guadeloupe

de 1995 à 2023

Résultats provisoires



Auteurs, d'après les statistiques du commerce extérieur (finances.gouv.fr)

Un Système Alimentaire très intégré

- Le rôle clef des centrales d'achat et de la grande distribution
- La valorisation de l'interconnaissance
- Une confusion sur ce qu'est un produit local



Valorisations

- ✓ Raymond R., Angeon V. et al (à paraître) Apport du dispositif OHM pour documenter la complexité fonctionnelle et historique d'un EcoSystème Unique local en réponse à la globalisation alimentaire, Chenorkian R. (dir.), ISTE Editions.
- ✓ Angeon V., Crevoisier O., 2024, Une approche territoriale des transitions soutenables : théorisation et application à la transition agroécologique, Géographie, économie, société, <https://doi.org/10.1684/ges.2024.9>.
- ✓ Raymond R. et al., 2024. "Considérer le fonctionnement d'une interface de transport", dans Bonin S. (Ed.) Infrastructures de transport créatives, QUAE Editions.
- ✓ Angeon V., Fréguin-Gresh S., 2023. "La mise sur agenda d'un modèle agri-alimentaire alternatif en Guadeloupe : une fenêtre d'opportunité pour le renouvellement de l'action publique ?", Géographie, économie, société, <https://doi.org/10.3166/ges.2023.0008>
- ✓ Rapinski M., et al., 2023, "Local Food Systems under Global Influence: The Case of Food, Health and Environment in Five Socio-Ecosystems", Sustainability, <https://doi.org/10.3390/su15032376>
- ✓ Angeon V., Fréguin-Gresh S., 2022. « Les stratégies des acteurs intermédiaires des circuits alimentaires de proximité en Guadeloupe : vers une alimentation relocalisée ? », EchoGéo, <https://doi.org/10.4000/echogeo.23227>

Science Ouverte

Dépôts sur NAKALA

- ✓ le protocole de recherche SASI (Rapinski et al. : DOI 10.34847/nkl.d62fm09c)
- ✓ La base de données (Rapinski et al. : DOI 10.34847/nkl.db96971y)

PADIT, un projet incubateur

2 projets sur les cantines (Angeon, Fréguin-Gresh) et une réponse au PEPR SAMS



INRAE



Paysage Alimentaire et Développement d'une Interface de Transport.

Les systèmes alimentaires en Guadeloupe, entre globalisation et territoire

Valérie ANGEON, Marie BELIN, Olivier CREVOISIER, Cecilia Di LORETO,
Éric FOULQUIER, Sandrine FRÉGUIN-GRESH, Genica LAWRENCE, Evy LEGROS, Pascal Jean LOPEZ, Florine PAGES,
Michel RAPINSKI, Richard RAYMOND, Abdramane-Diassé SAMAKE

*INRAE (UR Ecodéveloppement), Université de Neuchâtel (GRET), Université de Bretagne Occidentale (UMR LETG),
CIRAD (UMR ART-Dev), CNRS (OHM-LC et UMR E-A), Université des Antilles (Covachim)*



Journées 2024 • **ITTEGOP**
Infrastructures, territoires, transports, énergies, écosystèmes et paysages