



Projet APR 2024 Comptabilité Infrastructures Territoire Écosystème (CITÉ)

Journées ITTECOP
6 au 8 novembre 2024
ADEME Sophia Antipolis

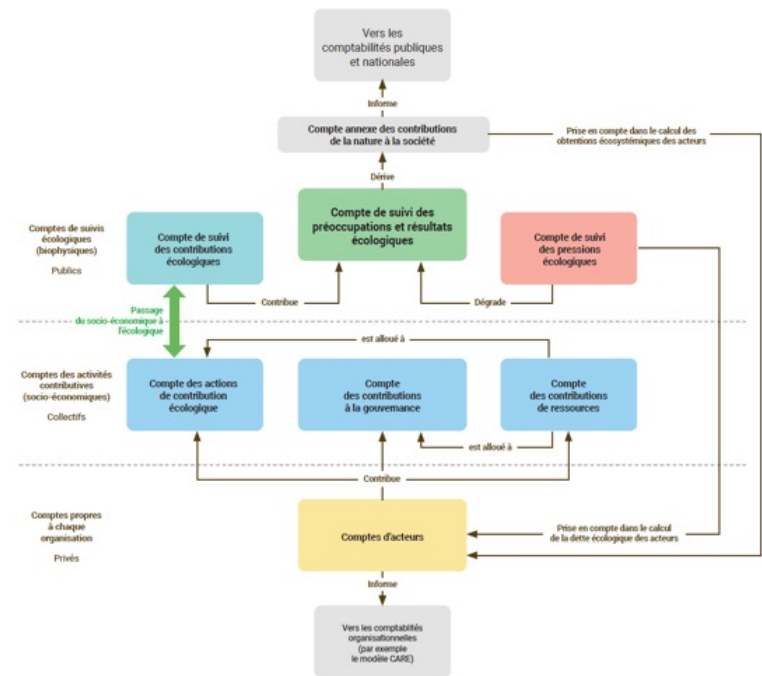


Le Cadre de Comptabilité Écosystème-Centrée (CCEC)

- Une comptabilité analytique centrée sur le périmètre d'un socio-écosystème d'un territoire
- Pour aider à la coordination des acteurs publics et privés partageant les préoccupations autour de sa préservation
- Une comptabilité collective comme lieu de concertation et de discussion

Au regard des infrastructures, construction de CCEC pour :

- Rendre compte des dimensions de biodiversité autour des infrastructures (en lien avec la TVB, etc.)
- Objectiver les responsabilités individuels et collectives dans les pressions
- Discuter d'une juste répartition des moyens engagés pour contribuer au bon état écologique
- Dans le cadre d'une démarche de concertation territoriale
- Analyser les liens avec les comptes internes de l'entreprise



Les partenaires et le dispositif

- Un portage scientifique du projet par le consortium AScA, Chaire de comptabilité écologique et AgroParisTech
- RTE (R&D), VNF, SNCF sur le territoire de la Moselle aval
- Une thèse (Élodie Nguyen-Rabot) hébergée à AScA, 3 stages de la Chaire de Comptabilité Écologique
- Diagnostic territorial des enjeux écologiques associés aux infrastructures, animation d'ateliers
- Travail de conception graphique et plateforme internet
- Premiers contacts pris avec l'agglomération de Metz, à poursuivre...

Année 1 diagnostic territorial
périmètre de l'éco-socio-système

Année 2 élaboration des
comptes et mise en discussion

Année 3 définition actions
contributives, répliquabilité

