



ÉVEIL



Étude des Valeurs Et des modes d'organisation des mouvements de contestation citoyenne des Infrastructures Linéaires de transport en France



MINISTÈRE
DE LA TRANSITION
ÉCOLOGIQUE
ET DE LA COHÉSION
DES TERRITOIRES

Liberté
Égalité
Fraternité

ADEME



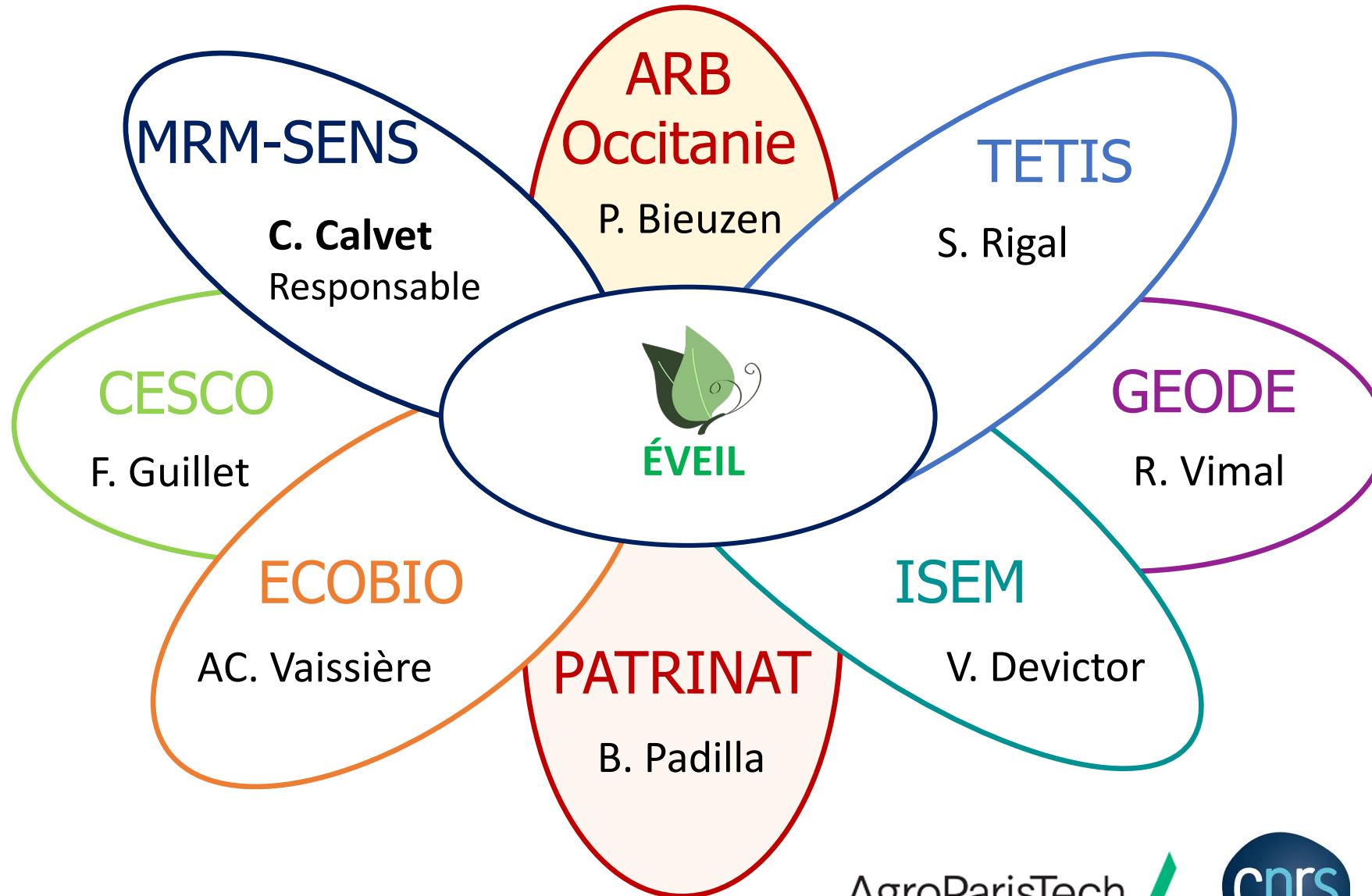
AGENCE DE LA
TRANSITION
ÉCOLOGIQUE



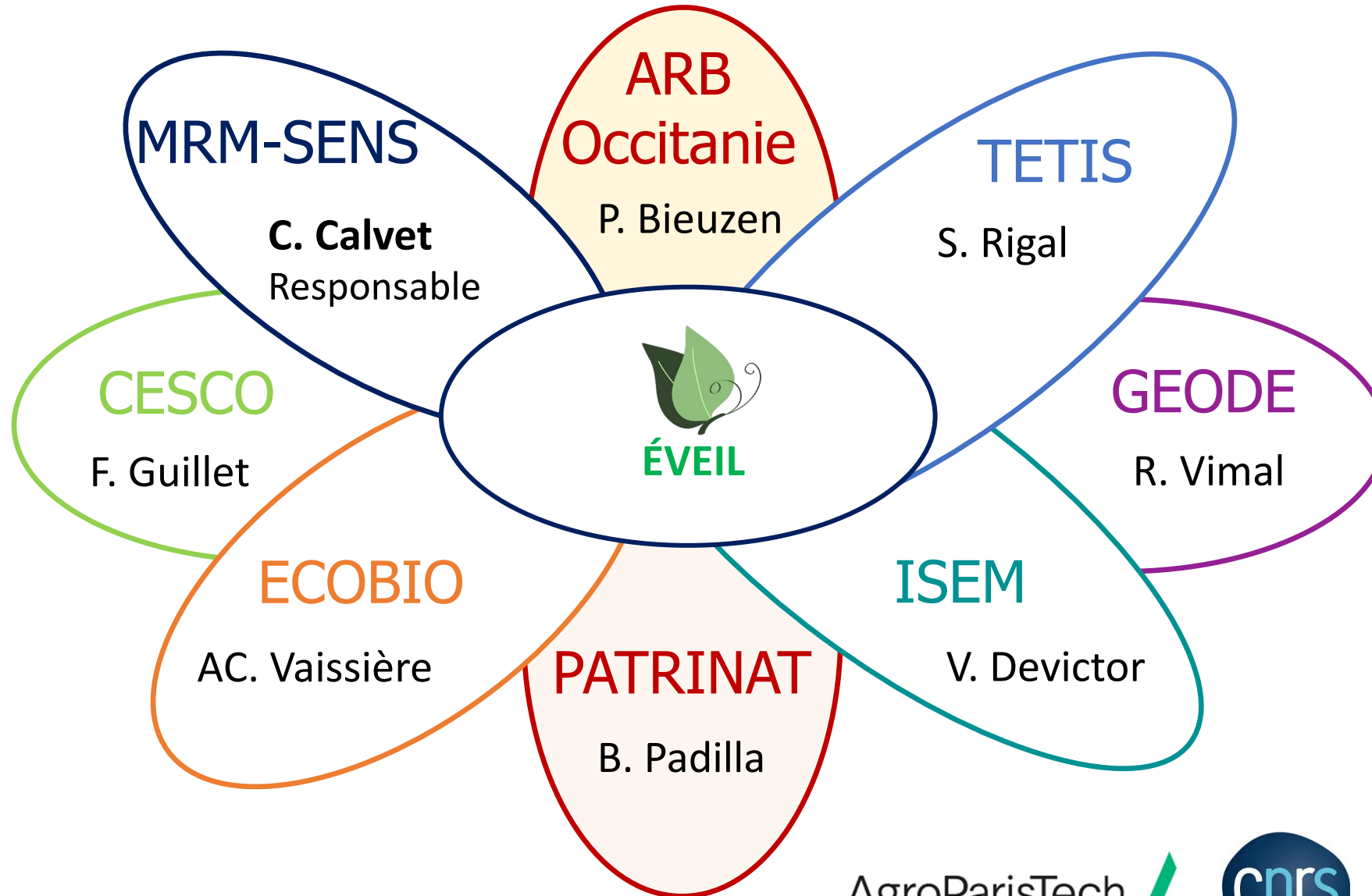
Journées 2024 • **ITTEGOP**

Infrastructures, territoires, transports, énergies, écosystèmes et paysages

Un projet interdisciplinaire & en appui aux territoires



Un projet interdisciplinaire & en appui aux territoires



J. Martinez-Alier (UAB-ICTA)



Un projet interdisciplinaire & en appui aux territoires



ÉVEIL

➤ Économie
écologique

MRM-SENS

C. Calvet
Responsable

CESCO

F. Guillet

ECOBIO

AC. Vaissière

➤ Sociologie

➤ Géographie de
l'environnement

ARB

Occitanie

P. Bieuzen



ÉVEIL

TETIS

S. Rigal

➤ Écologie/
Conservation

GEODE

R. Vimal

➤ Acteur du territoire

ISEM

V. Devictor

PATRINAT

B. Padilla

AgroParisTech
Talents d'une planète soutenable



Contexte de la recherche



Que nous enseignent les mouvements de contestation citoyenne des infrastructures linéaires de transport pour penser un aménagement des territoires qui soit accepté, juste et durable ?

Que nous enseignent les mouvements de contestation citoyenne des infrastructures linéaires de transport pour penser un aménagement des territoires qui soit accepté, juste et durable ?

- Mieux comprendre le rôle des actions citoyennes et les demandes sociales qui en émanent
- Caractériser leurs implications environnementales et socio-économiques et Sensibiliser les acteurs du développement
- Envisager des leviers de changements qui privilégient l'implication des citoyens dans la prise de décision

Axe 1 : Caractérisation des territoires porteurs des mouvements de contestation des projets d'ITE : les « espace-supports » des luttes

- Etude de leurs dimensions historiques, géographiques, environnementales, socio-économiques et politiques.
- Passage d'une échelle *locale* à plus *globale* ?
- Effet *du* territoire (celui de la lutte) ou *des* territoires (qui présenteraient des caractéristiques homogènes) ?

Axe 1 : Caractérisation des territoires porteurs des mouvements de contestation des projets d'ITE : les « espace-supports » des luttes

- Etude de leurs dimensions historiques, géographiques, environnementales, socio-économiques et politiques.
- Passage d'une échelle *locale* à plus *globale* ?
- Effet *du* territoire (celui de la lutte) ou *des* territoires (qui présenteraient des caractéristiques homogènes) ?

> Décrire leurs conditions d'émergence

Axe 1 : Caractérisation des territoires porteurs des mouvements de contestation des projets d'ITE : les « espace-supports » des luttes

Axe 2 : Caractérisation des collectifs porteurs des mouvements

- Etude de leur composition, expériences, etc. : *forte hétérogénéité ?*
- Explicitation des motivations et des valeurs qui sous-tendent les mobilisations : *valeurs « socles » communes ?*
- ... et étude de leurs évolutions dans le temps : *drivers « espèces protégées »/ERC ?*

Axe 1 : Caractérisation des territoires porteurs des mouvements de contestation des projets d'ITE : les « espace-supports » des luttes

Axe 2 : Caractérisation des collectifs porteurs des mouvements

- Etude de leur composition, expériences, etc. : *forte hétérogénéité ?*
- Explicitation des motivations et des valeurs qui sous-tendent les mobilisations : *valeurs « socles » communes ?*
- ... et étude de leurs évolutions dans le temps : *drivers « espèces protégées »/ERC ?*

> Comprendre les motivations et leurs trajectoires

Axe 1 : Caractérisation des territoires porteurs des mouvements de contestation des projets d'ITE : les « espace-supports » des luttes

Axe 2 : Caractérisation des collectifs porteurs des mouvements

Axe 3 : Étude des modes d'organisation des luttes et de leurs impacts

- Etude de leurs structurations et modalités d'action : *stratégies de succès ? appui sur d'autres structures ?*
- Implications écologiques & sociales : *qui sont les « alliés » non-humains ? De nouvelles formes de mise en réseaux, lieux d'échanges pour penser autrement ?*
- Les mobilisations servent-elles la conservation de la biodiversité ?

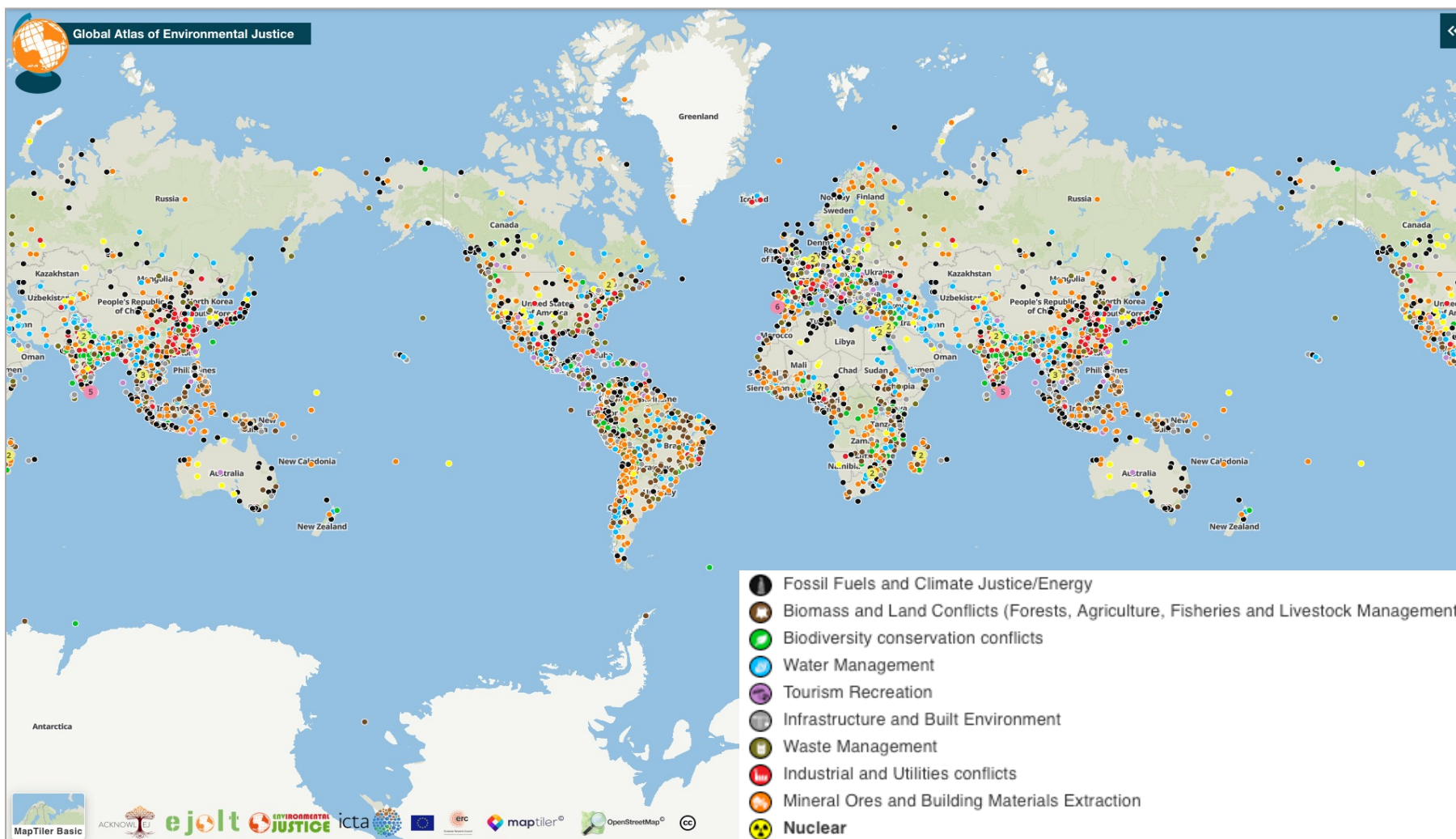
Axe 1 : Caractérisation des territoires porteurs des mouvements de contestation des projets d'ITE : les « espace-supports » des luttes

Axe 2 : Caractérisation des collectifs porteurs des mouvements

Axe 3 : Étude des modes d'organisation des luttes et de leurs impacts

- Etude de leurs structurations et modalités d'action : *stratégies de succès ? appui sur d'autres structures ?*
- Implications écologiques & sociales : *qui sont les « alliés » non-humains ? De nouvelles formes de mise en réseaux, lieux d'échanges pour penser autrement ?*
- Les mobilisations servent-elles la conservation de la biodiversité ?

> Questionner le rapport aux vivants via les luttes & les types de savoirs mobilisés



4137 luttes réparties en 10 catégories de conflits

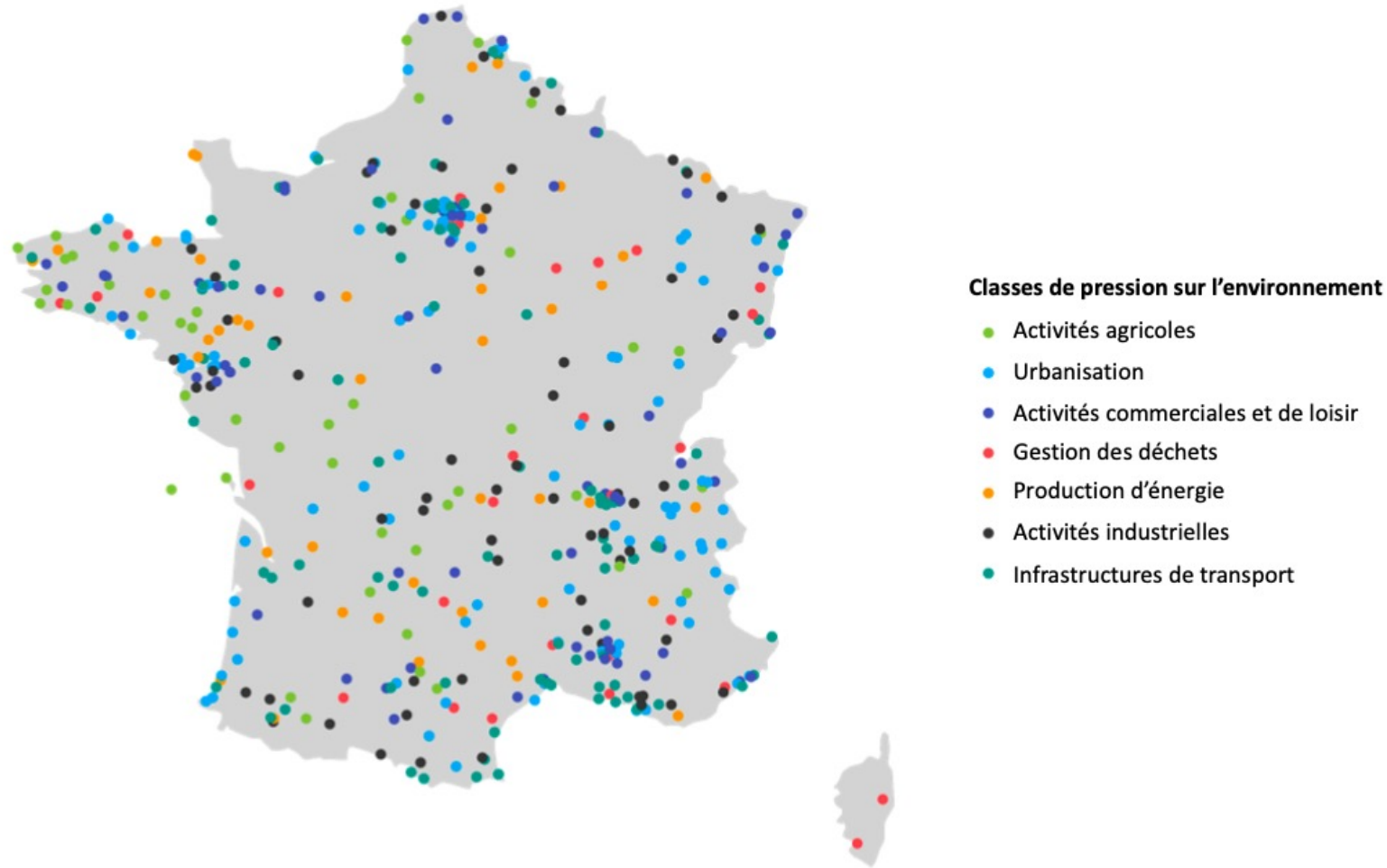
➤ Dont 83 en France

➤ Dont 18 concernent des projets ITE



Distribution spatiale des luttes écologiques à travers le monde.

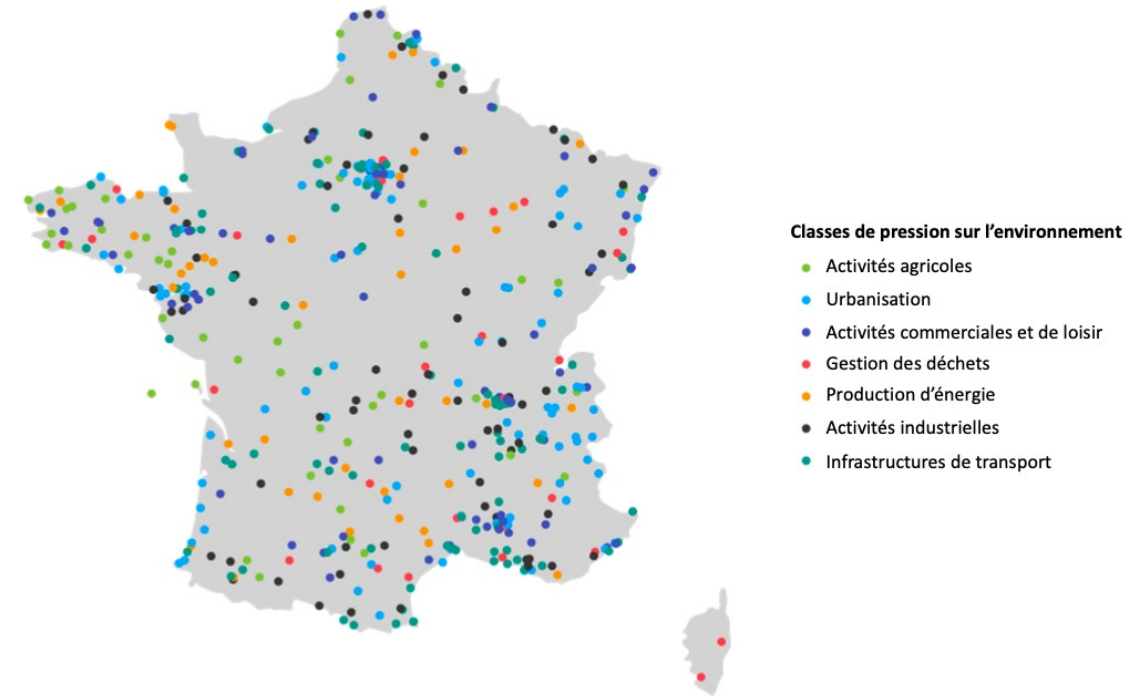
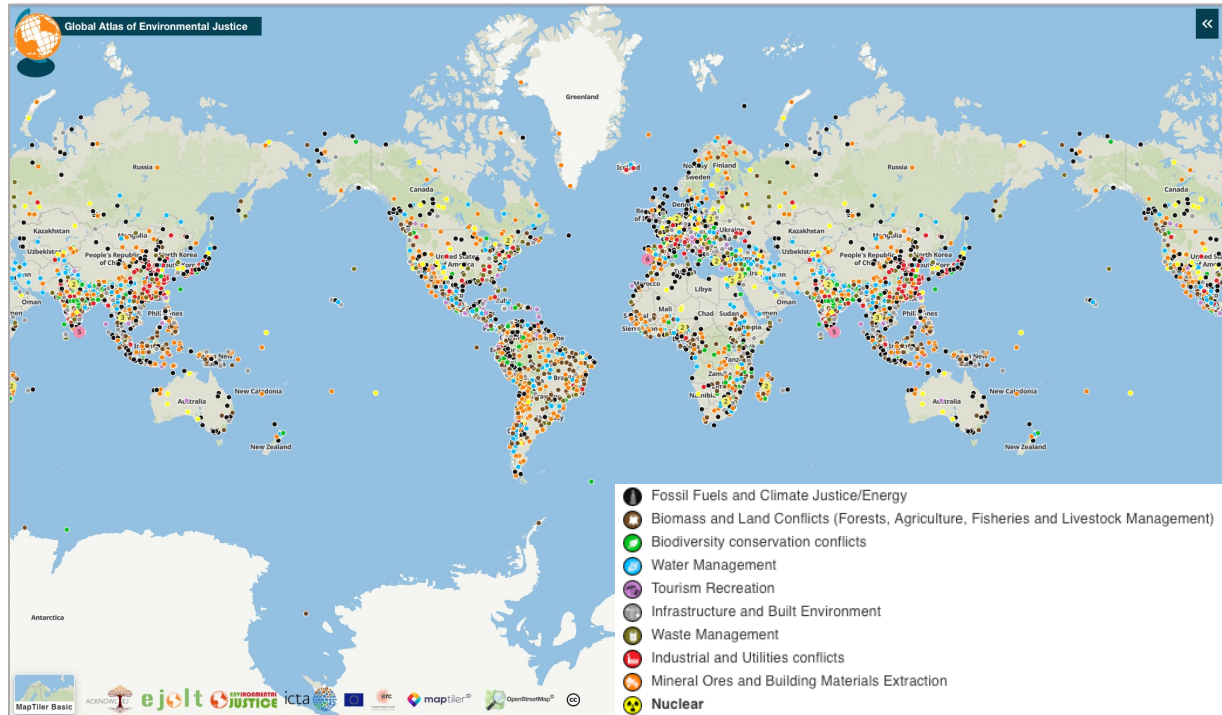
Extraction de l'atlas mondial pour la justice environnementale réalisée en Juillet 2024 (Source : ejatlas).



739 luttes réparties en
7 catégories de conflits

➤ **Dont 211 concernent
des projets ITE**

Distribution spatiale des luttes écologiques sur le territoire français métropolitain par classe de pressions sur l'environnement (Source : les auteurs du projet ÉVEIL sur la base d'une extraction de la BDD Reporterre en Mars 2024).



≈ 230 luttes étudiées

3 principales méthodes :

(1) Constitution et analyse de bases de données et de ressources documentaires en ligne

(2) Enquête en ligne menée auprès de tous les collectifs engagés dans les luttes en lien avec les ITE en France,

(3) Enquête de terrain menée auprès d'un échantillon représentatif des luttes étudiées.

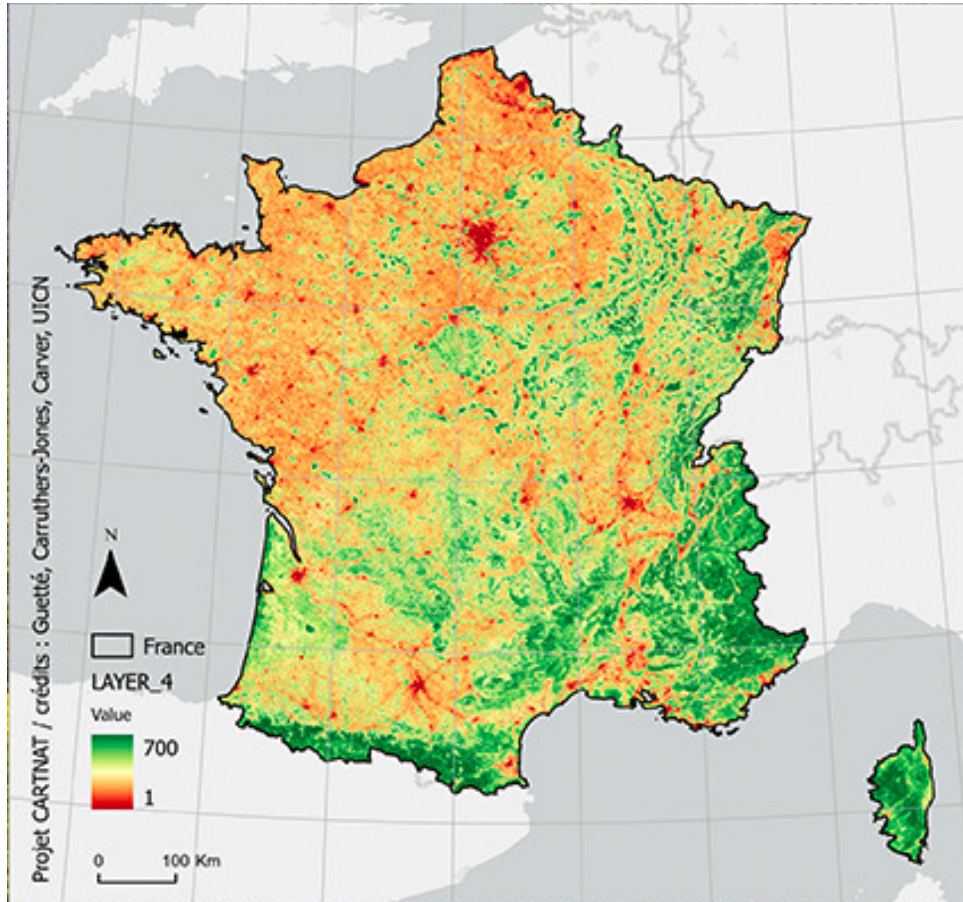
3 principales méthodes :

(1) Constitution et analyse de bases de données et de ressources documentaires en ligne

(2) Enquête en ligne menée auprès de tous les collectifs engagés dans les luttes en lien avec les ITE en France,

(3) Enquête de terrain menée auprès d'un échantillon représentatif des luttes étudiées.

> Ces méthodes constitueront les trois principales sources de collecte des données, et **chacune d'entre elle nourrira les trois axes de recherche de façon complémentaire** en apportant des données spécialisées, descriptives, quantitatives et qualitatives.



Indice de naturalité (Guetté *et al.* 2021)

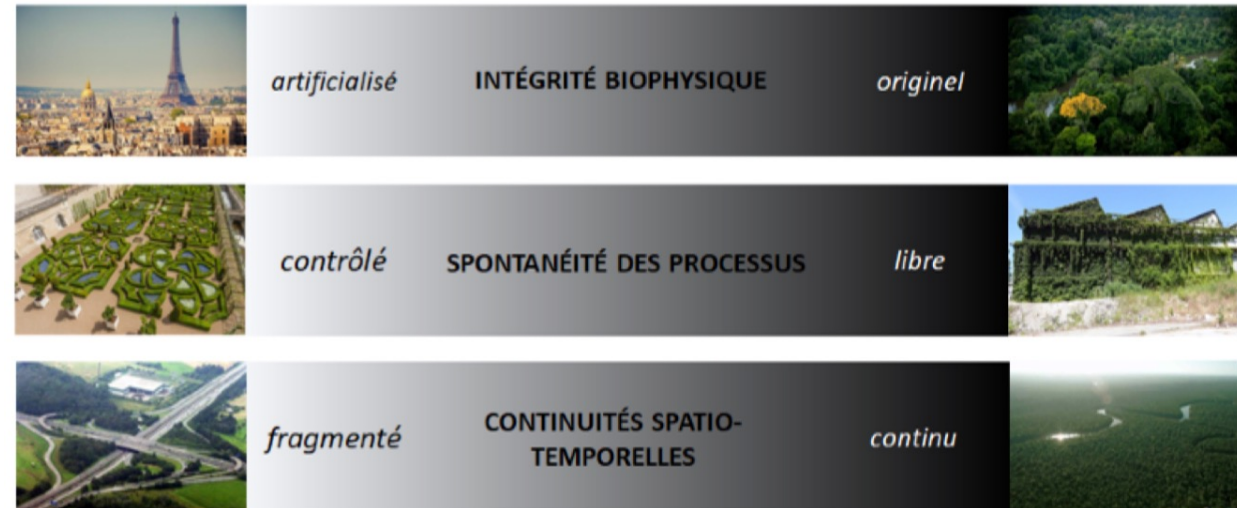
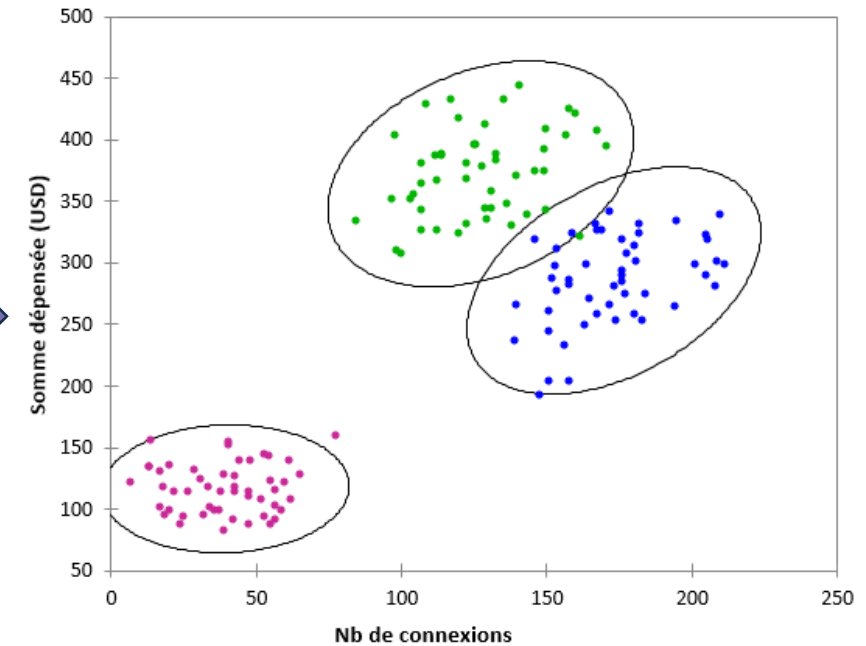


Figure 1. Schéma des trois gradients servant à caractériser la naturalité des paysages.



Typologie des luttes, collectifs



Enquête de terrain

Calendrier des actions prévues



| Nov. 24 | Année 1 (2025) | | | | Année 2 (2026) | | | | Année 3 (2027) | | | |
|--|--|---|---|---|--|--|----|-------------------------------|--|-------------------------------|---|--|
| | T1 | T2 | T3 | T4 | T1 | T2 | T3 | T4 | T1 | T2 | T3 | T4 |
| Séminaire ITTECOP Sophia-Antipolis | Séminaire de lancement du projet ÉVEIL | réunions avec les partenaires | | réunions avec les partenaires | Séminaire 2 de suivi du projet ÉVEIL | réunions avec les partenaires | | réunions avec les partenaires | Séminaire 3 de suivi du projet ÉVEIL | réunions avec les partenaires | réunions avec les partenaires | Séminaire de restitution du projet ÉVEIL |
| Axe 1 : Caractérisation des territoires porteurs des mouvements de contestation des projets d'ITE : les « espace-supports » des luttes Axe 2 : Caractérisation des collectifs porteurs des luttes et de leurs fondements Axe 3 : Étude des modes d'organisation des luttes et de leurs impacts | | | | | | | | | | | | |
| Action 1 : Constitution de la nouvelle base de données ÉVEIL et analyses des ressources documentaires <i>Resp</i> : VD (ISEM) - <i>Appui</i> : CC (MRM), RV (GEODE), BP (PATRINAT), SR (TETIS), PB (ARB) | | | | | | | | | | | | |
| Etat de l'art & récupération des données & Constitution de la base de données d'ÉVEIL | | Croisement & analyses avec les autres BDD et ressources documentaires (type dossier d'étude d'impact et jurisprudences) | | Intégration dans le cadre d'analyse d'ÉVEIL | | | | | | | | |
| | | Valorisations BDD via guide méthodo. | | | | | | | | | | |
| Stagiaire 1 Master 2 (6 mois) financé par VD (ISEM) | | | | | | | | | | | | |
| Action 2 : Enquête en ligne nationale auprès de tous les collectifs impliqués dans luttes en lien avec les ITE en France <i>Resp</i> : CC (MRM), ACV (ECOBIO) - <i>Appui</i> : FG (CESCO), VD (ISEM), BP (PATRINAT), JMA (UAB) et CB (PRINTEMPS), KV (GDRV) | | | | | | | | | | | | |
| Préparation du questionnaire: fond (biblio, hyp à tester, type et formulation des questions), et & forme (mise en ligne, tests et ajustements) | | | Période d'enquête avec relances mail et téléphone | | Nettoyage, traitement, et analyse des résultats ; 1ère ébauche de typologies | | | | | | | |
| | | | Valorisations scientifiques | | | | | | | | | |
| Stagiaire 2 Master 2 (6 mois) financé par CC (MRM) | | | | | | | | | | | | |
| Livrable ITTECOP: rapport intermédiaire | | | | | | | | | | | | |
| Action 3 : Enquête de terrain basée sur des études de cas représentatives des typologies des luttes étudiées <i>Resp</i> : CC (MRM), FG (CESCO) - <i>Appui</i> : VD (ISEM), PB (ARB), BP (PATRINAT), JMA (UAB) et CB (PRINTEMPS), KV (GDRV), ACV (ECOBIO) | | | | | | | | | | | | |
| État de l'art et validation des typologies puis sélection des luttes étudiées | | | Préparation des guides d'entretiens et premières prises de contacts/rendez-vous avec les catégories de personnes visées dans les zones étudiées | | | Déroulé des enquêtes de terrain sur les différents sites d'étude | | | Nettoyage, traitement, analyse des résultats & évaluation intérêt d'étudier d'autres luttes importantes pour le projet | | Echanges avec les partenaires sur les résultats | |
| Post-doctorat (18 mois) financé par ITTECOP (15 mois) et MRM (3 mois) | | | | | | | | | | | | |
| Valorisations académiques & opérationnelles | | | | | | | | | | | | |
| Livrable ITTECOP: rapport final+fiche synthèse | | | | | | | | | | | | |
| Action 4 : Mise en perspective internationale <i>Resp</i> : CC (MRM), JMA (UAB) - <i>Appui</i> : autres partenaires Mise en perspective avec les résultats internationaux et Evaluation réplabilité internationale des actions 1, 2 et 3 ; Intégration des résultats aux réseaux de l'Atlas mondial | | | | | | | | | | | | |
| Valorisations +Livrable : guide méthodo | | | | | | | | | | | | |
| Ingénieur d'études (8 mois) ÉLAN | | | | | | | | | | | | |

Pour poursuivre les échanges ...

Projet ÉVEIL

Étude des Valeurs et des modes d'organisation des mouVements de contestation citoyenne des Infrastructures Linéaires de transport en France

Informations

Responsable scientifique : Coralie CALVET

Organisme : AgroParisTech (UMRs MRM & TETIS)

Contact : coralie.calvet@agroparistech.fr

Financement du projet : ADEME & FRB

Partenaires scientifiques & opérationnels : Vincent DEVICOR (CNRS, ISEM),

Anne-Charlotte VAISSIERE (CNRS, ECOBIO), Ruppert VIMAL (CNRS, GEODE),

Fanny GUILLET (CNRS, CESCO), Stanislas Riga (INRAE, TETIS), Brian PADILLA

(PATRINAT), Pierre BIEUZEN (ARB Occitanie), Joan MARTINEZ-ALIER (UAB, ICTA)

Date de début : 2025 – Durée : 30 mois

Consortium et mode de coordination interne

ÉVEIL regroupe un consortium scientifique et opérationnel pluridisciplinaire qui favorise la collaboration entre chercheurs de différentes disciplines (économie, écologie, sociologie, géographie) et acteurs du territoire directement impliqués dans l'accompagnement des décideurs publics et des aménageurs (ARB Occitanie et UMS Patrinat). Ce projet rassemble 9 partenaires répartis dans toute la France et en Espagne. L'organisation interne du projet favorisera des temps d'échanges et de travail entre ces partenaires au travers de réunions régulières et via le co-encadrement d'étudiants recrutés dans ce projet.

Résumé du projet

Le développement des Infrastructures Linéaires de Transports doit faire face à deux défis majeurs : répondre aux enjeux climatiques et aux nouveaux besoins sociaux, tout en limitant ses impacts environnementaux et ses conséquences socio-économiques. En effet, en raison de leur emprise spatiale considérable et de leur dense maillage à l'échelle des territoires, le développement des Infrastructures Linéaires de Transports et de leurs emprises (ITE) peut causer d'importants dommages sur la biodiversité et sur les paysages, et avoir des implications sociales et politiques majeures. Il s'agit principalement de problématiques d'inégalités sociales, d'injustice environnementale et de conséquences sur les modes de vie et le développement économique des territoires. Dans ce contexte, les questions d'acceptabilité sociale et de légitimité de l'action publique entourent le développement des ITE, et se traduisent par des mouvements de contestation citoyenne pour l'environnement, souvent qualifiés de « luttes écologiques ». Ces dernières, en lien avec les ITE, se sont multipliées ces dernières années aussi bien à des échelles locales, nationales qu'internationales. En France, elles représentent environ 30% des luttes recensées. Pour autant, la caractérisation de ces luttes écologiques et leurs implications socio-économiques et écologiques restent peu étudiées dans la littérature. Le projet ÉVEIL vise à combler ces lacunes en proposant l'Étude des Valeurs Et des modes d'organisation des mouvements de contestation citoyenne des Infrastructures Linéaires de Transport à l'échelle de la France métropolitaine. La place des ITE et les attentes de la société envers celles-ci évoluent. L'étude de ces évolutions par le prisme des mouvements de contestation citoyenne constitue une entrée originale et riche pour penser les transformations nécessaires futures des ITE, et plus généralement de l'aménagement du territoire.

L'objectif d'ÉVEIL est d'apporter de nouvelles connaissances sur ce que peuvent nous enseigner ces mouvements pour penser un aménagement des territoires qui soit accepté, juste et durable. Interroger ces mouvements de contestation citoyenne à l'échelle de la France dans le contexte actuel semble essentiel pour mieux comprendre et caractériser les attentes et les demandes sociétales qu'il existe aujourd'hui autour du développement des ITE.

L'originalité de cette recherche réside à la fois sur l'objet étudié, son échelle d'étude nationale et l'approche innovante développée par le consortium mis en place. Grâce à la richesse disciplinaire et aux compétences variées des partenaires, nous adoptons une démarche méthodologique qui croise des outils et des techniques provenant de la géographie et de l'écologie (analyses spatiales et temporelles de bases de données), à des méthodes d'enquêtes développées en sociologie (enquête de terrain) et en économie (enquête en ligne). Avec la volonté de mener une recherche-action qui puisse répondre à des problématiques concrètes, et via la forte implication d'acteurs opérationnels, le projet ÉVEIL vise un fort ancrage de ses travaux dans le terrain via l'étude de cas concrets et le recours à des réseaux d'acteurs impliqués dans les luttes écologiques.

Problématique : Que nous enseignent les mouvements de contestation citoyenne des infrastructures linéaires de transport en France pour penser un aménagement des territoires qui soit accepté, juste et durable ?

Les trois axes de ce projet portent sur (1) la caractérisation des territoires porteurs des luttes afin d'étudier les conditions d'émergence des luttes, (2) la caractérisation des collectifs impliqués au travers de leurs motivations, fondements et valeurs, et (3) l'étude de leurs modalités d'organisation, et de leurs impacts sur l'action environnementale et sociale.

Matériel & Méthodes :

Partie 1. Analyse spatiale des bases de données des luttes + indicateurs territoriaux : des conditions d'émergence homogènes à l'échelle des territoires ?



221 luttes écologiques étudiées parmi les 739 répertoriées (Reporterre, 2024)

- Classes de pression sur l'environnement
- Activités agricoles
- Urbanisation
- Activités commerciales et de loisir
- Gestion des déchets
- Production d'énergie
- Activités industrielles
- Infrastructures de transport

Partie 2. Enquête quantitative nationale en ligne : des motivations, des objectifs environnementaux, des compositions et des modes d'organisation et d'actions des collectifs partagés ?



Partie 3. Enquête qualitative de terrain basée sur des cas d'étude représentatifs de la diversité des luttes : historique, évolution des motivations, modalités d'action, implications et impacts, quels rôles des luttes pour l'action environnementale ?



Résultats attendus et préconisations envisagées pour l'action

- Mieux comprendre le rôle des actions citoyennes pour l'environnement et les demandes sociales qui en émanent
- Sensibiliser les acteurs du développement des ITE à leurs implications sociales et politiques
- Envisager des leviers de changements à la fois collectifs et institutionnels qui privilégient l'implication des citoyens dans la prise de décision dans une perspective de construire un aménagement du territoire juste & équitable
- Soutenir les recherches interdisciplinaires notamment entre la biologie de la conservation et les sciences économiques et sociales afin de produire des résultats concrets qui servent l'aide à la décision