

DILEM

Gouverner le *green-green dilemma* : quelle intégration des enjeux de conservation de la biodiversité dans le développement des EnR ?



Fanny Guillet (CNRS) Coordination,
Pierre Chassé (MNHN),
Christian Kerbiriou (MNHN)
Charlotte Roemer (MNHN)
Jaad Besse (MNHN)



ITTECOP

Colloque 2024 - Antibes

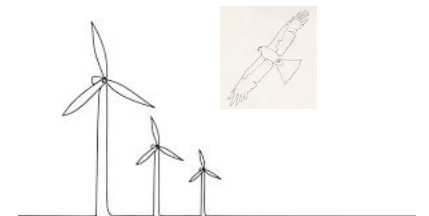
Questions du projet DILEM

Comment les tensions de la transition écologique sont gouvernées et comment elles pourraient être réduites ?

Questions du projet DILEM

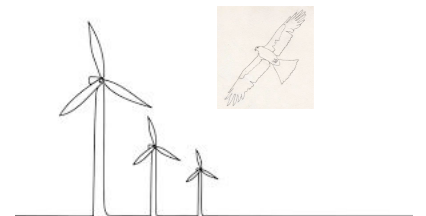
Comment les tensions de la transition écologique sont gouvernées et comment elles pourraient être réduites ?

- Approche articulant sociologie et écologie
- analyser les dynamiques croisées des deux politiques de développement des EnR et de conservation de la biodiversité
 - (i) la cartographie des secteurs favorables aux EnR (loi accélération)
 - (ii) le processus d'évaluation environnementale des projets d'EnR (loi accélération)
 - (iii) le réseau Natura 2000 (décentralisation et transversalité ?)



Objectifs du projet **DILEM**

- (i) éclairer les tensions concrètes dans les politiques de transition écologique
- (ii) évaluer les effets croisés des politiques de transition énergétique et de conservation de la biodiversité
- (iii) contribuer à éclairer les besoins de mise en cohérence et de planification



Axe 1 / La planification de la transition à l'épreuve des reconfigurations du gouvernement

Analyse en sociologie politique sur les effets croisés de la régionalisation des deux politiques

Les Régions sont-elles équipées pour assurer la transversalité ?

Quelle planification ?

Axe 2 / La planification de la transition à l'épreuve de sa mise en œuvre sur les territoires « ordinaires »

Etude du processus d'élaboration des « zones d'accélération » par les collectivités (enquête)

Confrontation des zones d'accélération aux cartes de sensibilité (méthode Cartochiro)

Double résultat attendu:

- (i) Comprendre la manière dont la biodiversité est intégrée dans la planification au concret
- (ii) Estimer les impacts des ENR sur la biodiversité

Axe 3 / Le *green-green dilemma* dans les territoires "extraordinaires" : gestion des tensions de la transition dans les sites Natura 2000

Instabilité du régime d'autorisation des ENR dans les sites Natura 2000

- (i) Saisir la manière dont les projets d'EnR sont traités dans les sites N2000
- (ii) Croiser le réseau N2000 aux cartes de sensibilité
- (iii) Evaluer si l'évitement de ces espaces peut constituer une doctrine pertinente