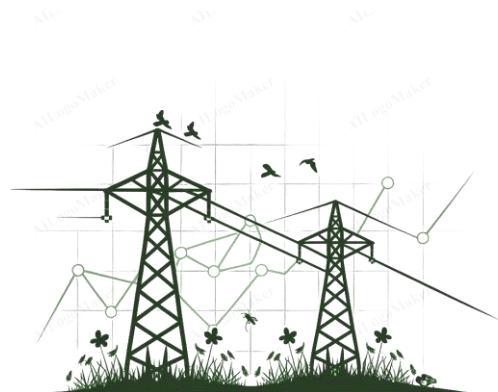




# Projet TRAMELEC

Évaluer le potentiel de trame écologique du réseau de transport d'électricité

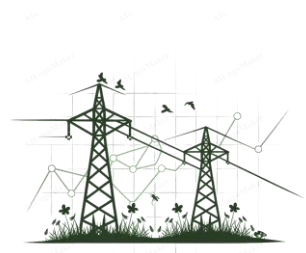


TRAMELEC

# Contexte

- Objectif de neutralité carbone à l'horizon 2050 qui implique de renforcer le réseau de transport électrique existant et de construire plusieurs centaines de km de nouvelles lignes
- Engagement de RTE : limiter les impacts de ces futures infrastructures sur la biodiversité ; intégrer les trames écologiques dans la gestion des emprises
- Connaissances scientifiques parcellaires

**Impacts des lignes  
bien documentés  
(collision,  
électrocution)**



**Impacts des emprises  
peu connus  
(habitat ? corridor ?  
obstacle ?)**

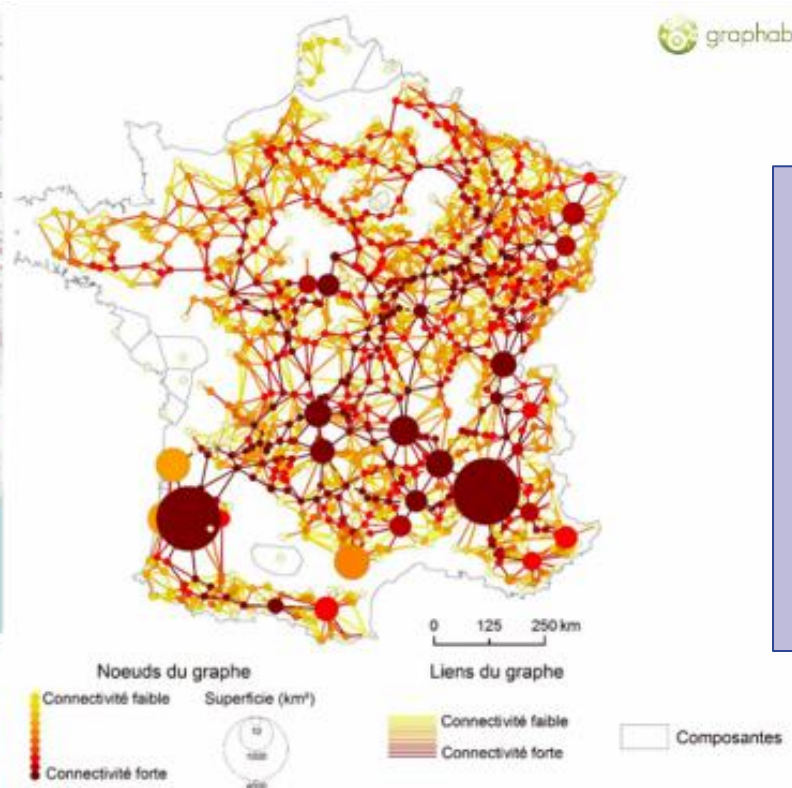
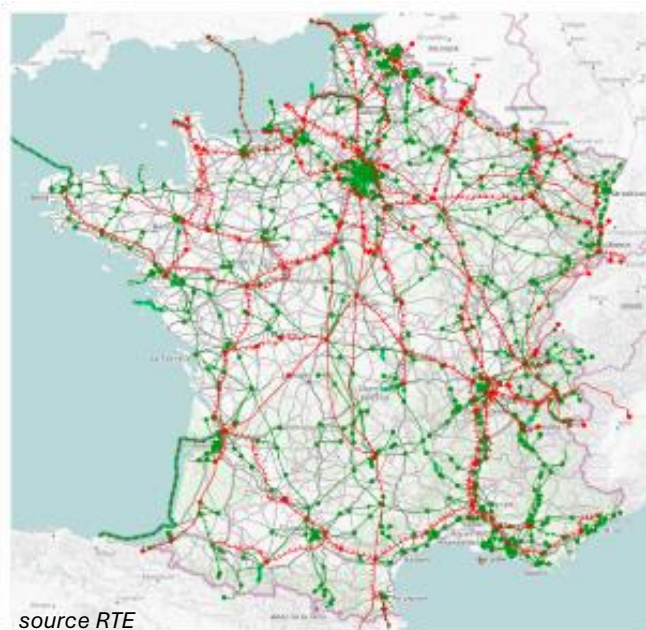
## **Enseignements du projet Cohnecs –It sur les infrastructures de transport**

- Emprises peuvent être des habitats
- Dépend de leur naturalité et de la présence de milieux naturels autour
- **Fonction corridor ?**
- **Emprise du réseau électrique ?**

# Problématique

- Évaluer la contribution du réseau électrique haute et très haute tension (HT-THT) à la trame écologique des espèces de milieux ouverts

**Objectif 1** – Évaluer par modélisation la contribution du réseau HT-THT à la trame écologique des espèces de milieux (semi) ouverts à l'échelle du territoire français



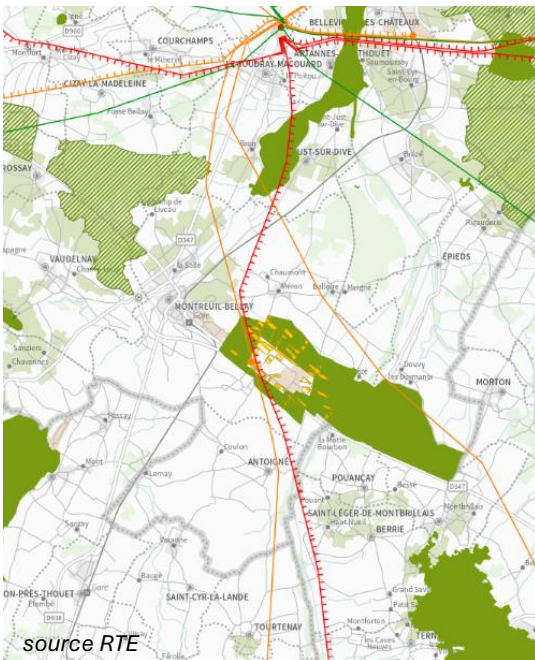
Croisement du réseau écologique modélisé et du réseau HT-THT, identifier et caractériser :

- les potentiels de renforcement de la trame verte par les emprises sous les lignes
- sources principales de fragmentation générée par les lignes aériennes.

# Problématique

- **Évaluer la contribution du réseau électrique haute et très haute tension (HT-THT) à la trame écologique des espèces de milieux ouverts**

**Objectif 2** – Étudier le rôle d’habitat et de corridor du réseau HT-THT à partir d’une étude de cas et des données naturalistes



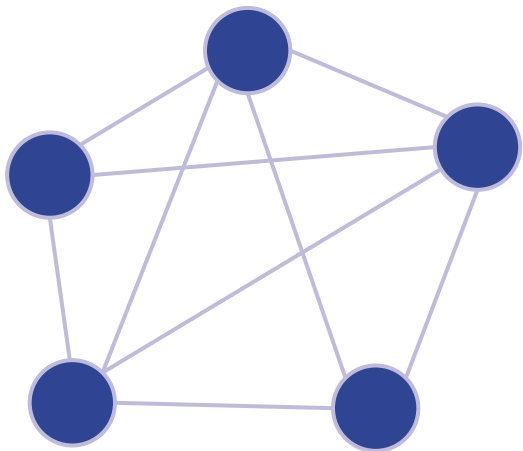
Inventaires et analyse des données naturalistes faunistiques et/ou floristiques afin de caractériser et comparer la biodiversité présente au sein des emprises et dans des milieux analogues

**Hypothèse** : ces emprises peuvent à la fois constituer des habitats pour les espèces de milieux ouverts, mais aussi des éléments de corridors pour connecter des milieux ouverts à proximité.

# Problématique

- **Évaluer la contribution du réseau électrique haute et très haute tension (HT-THT) à la trame écologique des espèces de milieux ouverts**

## Objectif 3 – Montage de réseau



Constitution d'un groupe d'acteurs concernés par les questions de connectivité écologique et d'infrastructures énergétiques (personnes ressources de RTE, ministère de la transition écologique, monde associatif (notamment la LPO), du monde agricole (70 % des emprises sont situées sur des terres agricoles) et de la recherche scientifique)

# Équipe



**Céline CLAUZEL**



**Anne MIMET**



**Agnès LABBAYE**



# Valorisation



## Valorisation scientifique

- Publications scientifiques dans une revue internationale à comité de lecture (ex : *Landscape and urban planning*, *Landscape ecology*) et dans une revue francophone opérationnelle (ex : *Sciences, Eaux & Territoires*)
- Création d'une base de données centralisant les observations floristiques et faunistiques concernant les emprises RTE

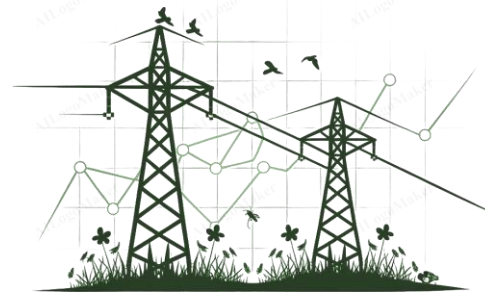
## Valorisation opérationnelle

- Identification de secteurs prioritaires pour tester et mettre en place des mesures favorables à la biodiversité
- Élaboration d'un protocole de suivi et d'évaluation pour mesurer l'impact des actions mises en place sur la biodiversité et la connectivité écologique



# Merci pour votre attention

et nous sommes désolées de ne pas être parmi vous !



TRAMELEC

Pour plus d'informations :  
[celine.clauzel@univ-paris1.fr](mailto:celine.clauzel@univ-paris1.fr)