

# Cartographie des politiques de protection de l'environnement et infrastructures de transport en Amérique latine (CENTRAAL)



**Responsable scientifique :** Carmen Cantuarias-Villessuzanne (ESPI, ESPI2R, PSAE - c.cantuarias@groupe-espi.fr)  
**Partenaires :** ESPI, ESPI2R, CATIE (Costa Rica), USIL (Pérou), SETEC, CEREMA. **Autres organismes :** ESC Clermont Business School, LADYSS, Université nationale de Colombie.  
**Financement :** PREFALC (FMSH). **Autres :** ESPI. **Date de début – date de fin :** 01/01/2023 au 31/12/2024.

## RÉSUMÉ

Objectif : mettre en place avec nos institutions partenaires un module d'échange et d'enseignement pluridisciplinaire en économie de l'environnement, géographie et écologie et créer un réseau de recherche sur la prise en compte de la biodiversité dans le déploiement des infrastructures en Amérique latine.

Le module d'enseignement hybride se compose de quatre parties :

1. Le développement et la croissance urbaine, les infrastructures et la déforestation.
2. L'évaluation environnementale et les outils pour son renforcement dans les projets d'expansion et de construction des infrastructures, et les cadres réglementaires des pays de la région.
3. Les outils d'économie de l'environnement afin de valoriser les bénéfices en termes de biens et services environnementaux liés aux infrastructures de transport, l'analyse coûts-avantages de la construction de nouvelles infrastructures ; les instruments économiques développés pour renforcer la mitigation des impacts, tels que les banques de biodiversité.
4. Le diagnostic territorial comme outil d'évaluation d'un territoire impacté par une infrastructure.

L'étude des effets des infrastructures est systématiquement complétée par des travaux empiriques de mise en place de politiques publiques, des instruments économiques et de gestion environnementale. La dernière partie a permis l'organisation des ateliers et des sorties de terrain au Costa Rica et au Pérou.

## VALORISATION

- Le projet CENTRAAL met à disposition un carnet de recherche accessible sur : <https://centraal.hypotheses.org>
- Les travaux réalisés par les étudiants du CATIE (Costa Rica) et de l'USIL (Pérou) seront présentés lors de la session S05 CENTRAAL de l'ESPI IREC 2024, le colloque international du laboratoire ESPI2R, prévu à Paris, du 26 au 28 novembre 2024.

## APPORTS ET RÉSULTATS

Le projet CENTRAAL favorise les échanges académiques et internationaux par la création d'un module d'enseignement en format hybride au cours du premier semestre académique de l'année 2024 dans :

- le master en économie de l'environnement du CATIE ;
- le programme de gestion environnementale des entreprises à l'USIL ;
- le mastère Manager en aménagement et promotion immobilière (MAPI) à l'ESPI Paris et le programme ESPI Inside sur les sept campus de l'ESPI.

CENTRAAL s'intègre dans nos travaux sur les instruments économiques pour l'environnement, les études urbaines et la prise en compte de la biodiversité et des services écosystémiques dans les projets des infrastructures et les grands projets urbains.

Une session scientifique avec la présentation de quatre articles par les membres de CENTRAAL est prévue à Paris lors du colloque ESPI IREC 2024 avec l'ensemble des partenaires.

## PRÉCONISATIONS POUR L'ACTION

Les membres de CENTRAAL travaillent à développer une cartographie des actions et politiques de protection de l'environnement en Amérique latine sur les thématiques suivantes :

- politique gouvernementale en matière de biodiversité ;
- actions des collectivités territoriales et des régions en faveur de la biodiversité ;
- apports des entreprises pour la préservation/conservation de la biodiversité ;
- instruments économiques pour la biodiversité.

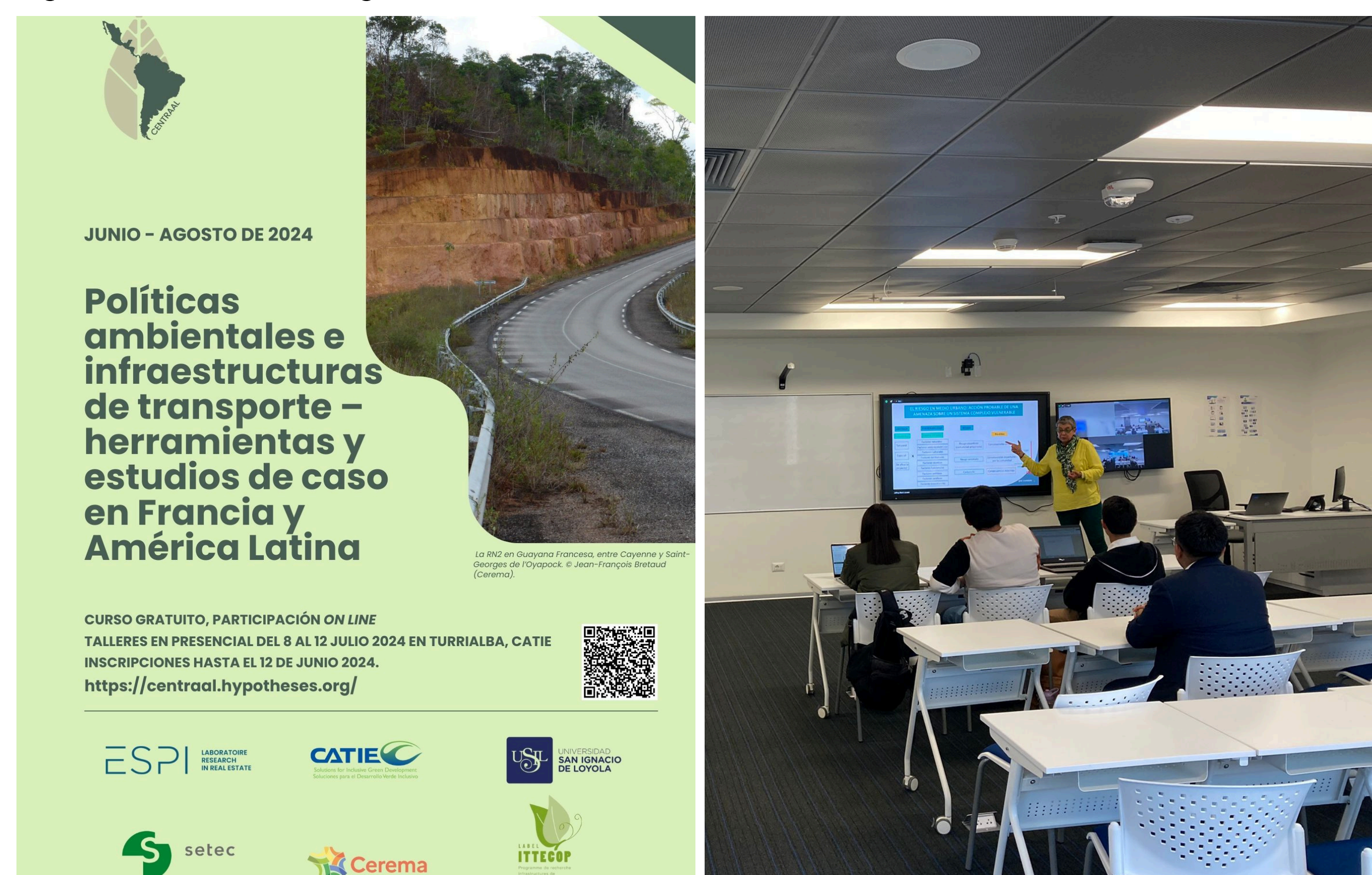
La cartographie CENTRAAL vise à mieux informer sur les actions de protection dans la région à l'échelle municipale.

## MODE DE COORDINATION INTERNE

Le projet CENTRAAL, interdisciplinaire, est structuré en quatre tâches principales, et est soutenu par un comité d'orientation. La coordination repose sur trois visites internationales, à Turrrialba (Costa Rica), à Lima (Pérou) et à Paris, des séminaires de recherche hybrides, qui favorisent la communication entre les tâches. Une plateforme d'enseignement est utilisée pour la diffusion du module CENTRAAL. Un partage d'informations via des outils collaboratifs a facilité la prise de décision collective.

Figure 1. Affiche d'inscription au module de formation CENTRAAL

Figure 2. Atelier du diagnostic territorial – session sur la vulnérabilité des territoires



Sources : équipe CENTRAAL, CATIE ; Anne-Catherine CHARDON, Lima, USIL, CENTRAAL.

Figure 3. Sortie de terrain avec les étudiants de l'USIL sur le site de Cieneguilla, échangeur de la nouvelle autoroute CENTRAL, Lima (Pérou)

Figure 4. Sortie de terrain dans la ville de Turrrialba (Costa Rica) sur le risque d'inondation



Sources : équipe CENTRAAL, étudiants de l'USIL ; Roger MADRIGAL, étudiants du CATIE, Costa Rica.

Figure 5. Ville de Turrrialba (Costa Rica) soumise aux travaux de restauration suites aux inondations

Figure 6. Terrain du futur aéroport de Chinchero, Cusco (Pérou)



Source : Jeffrey BLAIN, ESPI.