



SALTUS

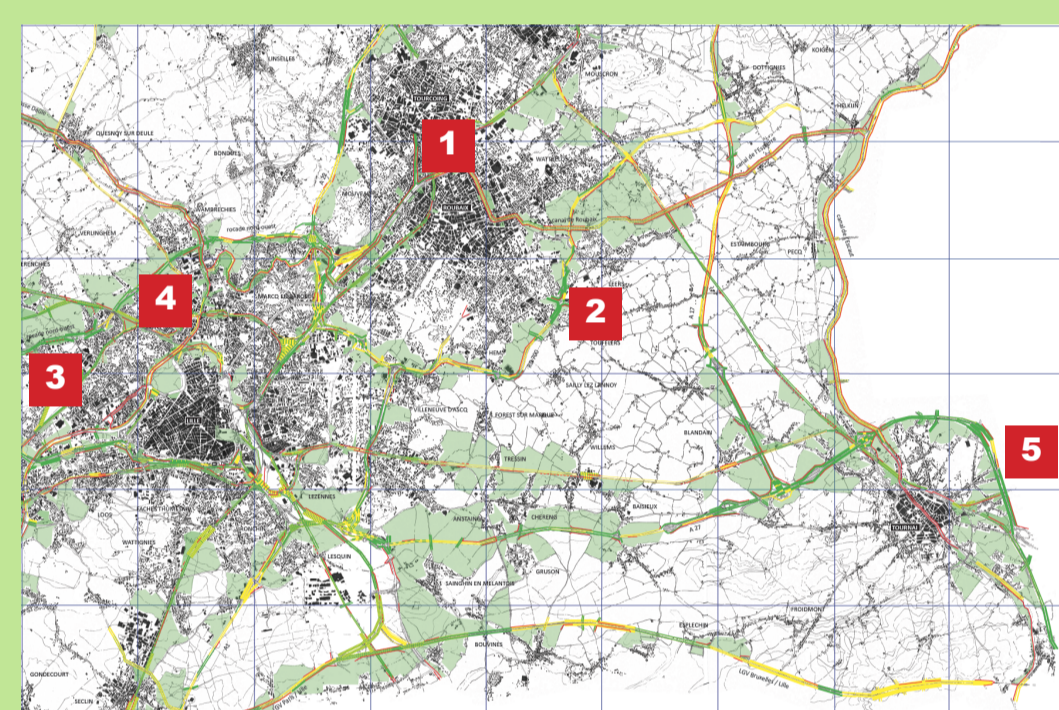
ENTRE BIODIVERSITÉ, BIOMASSE ET ESPACES PUBLICS INFORMELS / QUELLE GESTION POUR LA TRAME VERTE SPONANÉE DE LIKOTO?

RESPONSABLE SCIENTIFIQUE / DENIS DELBAERE, CHERCHEUR DE PAYSAGES, LaCTH (ENSAPL)
denisdelbaere59@gmail.com

RESUME / Saltus est un projet de recherche expérimentale visant à élaborer en 3 ans des plans de gestion adaptés au cas des espaces polyfonctionnels en bordure de grandes infrastructures périurbaines qui articulent services écosystémiques, sociaux et économiques.

Le projet concerne les espaces à caractère naturel et les espaces publics informels qui se sont constitués sur et à proximité immédiate des dépendances vertes des grandes infrastructures de transport en secteur urbain et périurbain, à partir du cas de l'eurométropole Lille-Kortrijk-Tournai (Likoto), qui en est particulièrement riche.

La recherche En marge (PRIVE, 2015) avait fait apparaître, à partir d'un état des lieux pluridisciplinaire, la polyvalence de ces espaces (à la fois réservoirs de biodiversité, espaces de marginalité accueillant de nombreuses pratiques sociales et élément apprécié de cadre de vie périurbain) et leur connectivité, au point qu'ils forment une trame verte potentielle, produite sans aménagement volontariste (« trame verte spontanée »). La recherche exploratoire En Piste (ITTECOP 2018) a permis de construire une méthodologie d'analyse pluridisciplinaire et unifiée de ces espaces, et a favorisé la constitution d'un collectif de chercheurs rassemblant naturalistes, urbanistes, ingénieurs, gestionnaires d'espaces naturels, artistes et représentants des collectivités et des services d'infrastructure concernés. Un rapprochement avec la filière bois des Hauts de France a suggéré ensuite comment une gestion forestière adaptée pourrait conforter les services rendus par ces espaces, services qu'on oppose généralement les uns aux autres (services écosystémiques, services sociaux, services économiques avec la production de bois énergie ou de bois d'œuvre). Ce sont de nouveaux métiers qui s'inventent, et le collectif a été rejoint par le Centre agro-paysager et forestier de Bavay, qui propose des chantiers-écoles pour tester des hypothèses de gestion inclusive et multiservice.



Extrait de la carte générale de la trame verte spontanée de Likoto et repérage des 5 sites pilotes

Cinq terrains pour ces chantiers expérimentaux ont été identifiés, en accord avec les propriétaires et gestionnaires concernés, en France et en Belgique.

La méthodologie consiste à dresser un état des lieux initial des 5 sites, à mettre en oeuvre des actes de gestion différents, à mesurer leurs impacts sur la biodiversité, sur le rendement en bois et sur le cadre de vie, puis à adapter les actes de gestion en fonction, et ainsi de suite jusqu'à parvenir à des dispositifs pouvant être prescrits dans des plans de gestion applicable sur des espaces analogues.

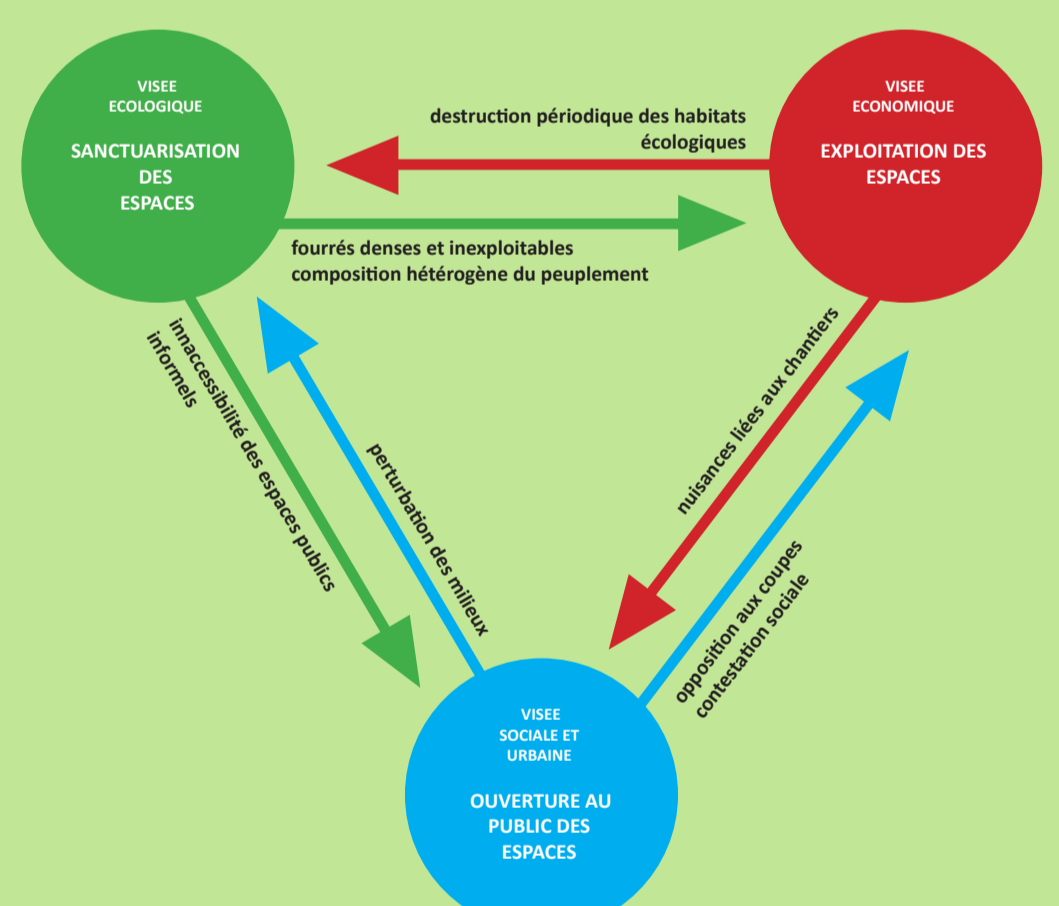


schéma de principe de la gestion expérimentale par SALTUS : les 3 instances qui s'opposent (visées biodiversitaires, sociales et économiques) peuvent s'articuler selon une logique multifonctionnelle (schéma du bas)

MODE DE COORDINATION / La recherche est animée au moyen de séminaires réguliers invitant un comité d'experts et de représentants des services concernés. Un séminaire de clôture ambitionne de constituer un événement d'envergure nationale et transfrontalière pour marquer l'acte de naissance de la trame verte de Likoto et stimuler une dynamique comparable dans d'autres métropoles. Plusieurs publications scientifiques sont prévues.

APPORTS ET RESULTATS

La recherche a doré et déjà mis en évidence le potentiel biodiversitaire considérable de certains sites, avec pour effet la mise en place progressive d'un plan de gestion adapté, favorisant une amorce d'ouverture au public en parallèle. Ailleurs, c'est le potentiel forestier des boisements de bords d'infrastructure qui été montré et ouvre des perspectives.

Saltus, en bénéficiant d'une dynamique de recherche enclenchée depuis 10 ans, permet de faire passer à l'opérationnel des propositions dont le bien-fondé est généralement reconnu mais qui manquent cruellement d'espaces démonstrateurs.

ETAPE 1 RANDONNEE SCIENTIFIQUE état des lieux préalable puis mesure des impacts des chantiers

2021



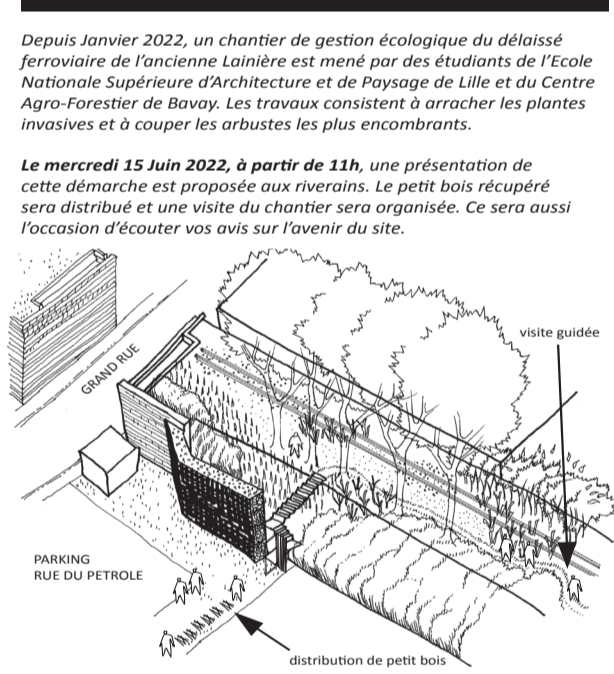
randonnée scientifique 2021: Brice Louvel (ingénieur agro, JUNIA), Barbara Morovich (anthropologue, AMUP) et François Lacoste (architecte, ENSAPL) arpentent le talus boisé du site 5. Régis Courtecuise (mycologue, LGCGE) rencontre 150 espèces de champignons sur le site 3. Le reporter Julien Sylvestre interviewe un enfant faisant des cabanes sur le talus du site 2

2022



randonnée scientifique 2022: l'ouverture de certains sites engendre la formation de pistes spontanées. La randonnée croise les riverains auprès desquels le statut de ces espaces publics informels se clarifie et se met en débat

INFORMATIONS RIVERAINS



Pour toute information : d.delbaere@lcth.univ-lille.fr

2023

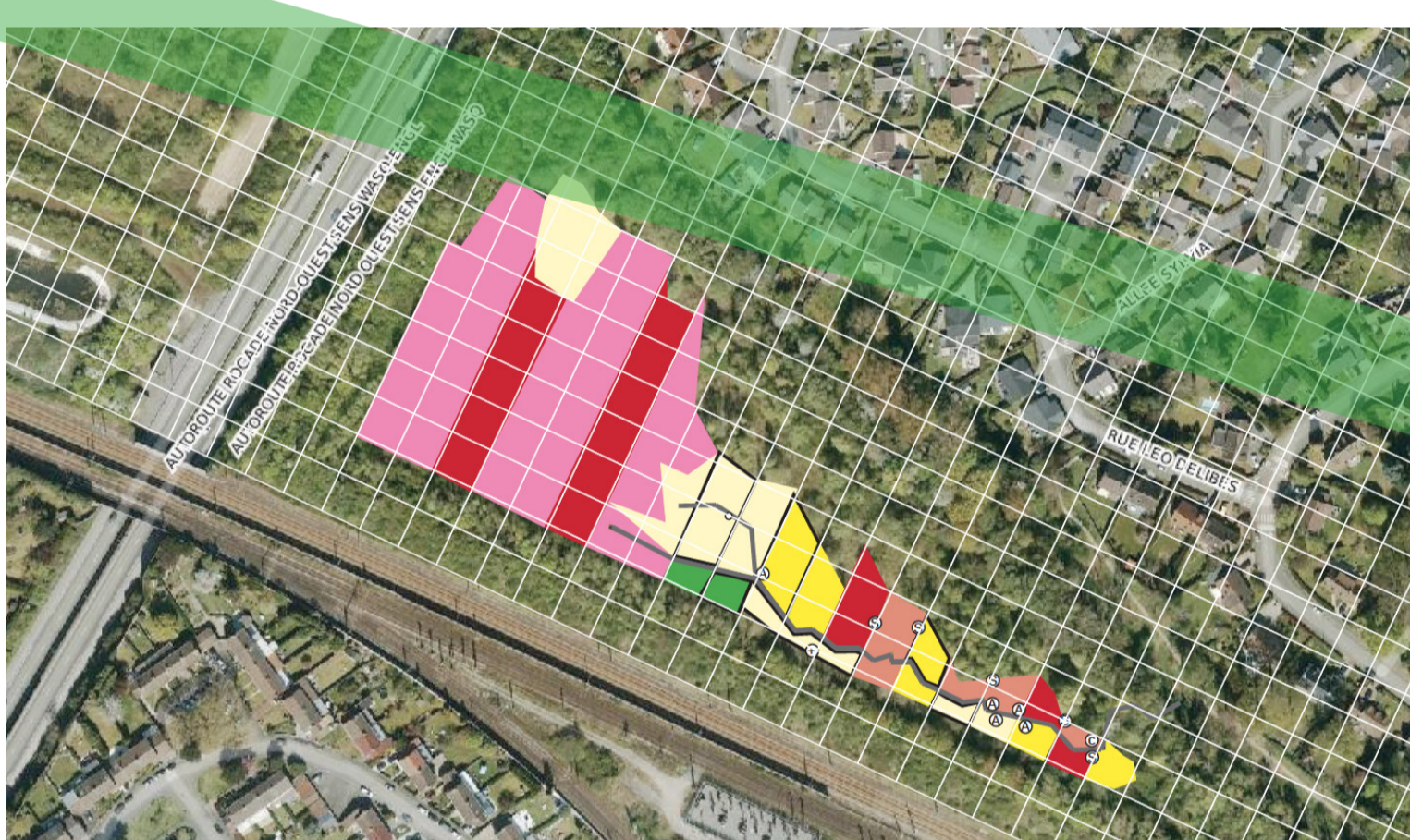


ETAPE 2 PROJET DE PAYSAGE en lien avec le comité de suivi



premier projet 2021: chacun des 5 sites fait l'objet d'un relevé précis en plan et en coupe. Le projet est exprimé par trois coupes transversales : état en 2021 (1), description du chantier (2) et pronostic pour l'état en 2024 à la fin de la recherche

deuxième série de projets: dans la plupart des cas, les projets validés en 2021 seront reconduits et amplifiés grâce à un soutien technique plus fort des gestionnaires des sites (MEL et service wallon des infrastructures). Il faut inventer des manières de planifier les travaux appropriables par ces services et validés par l'ensemble de l'équipe scientifique...



ETAPE 3 CHANTIER réalisé par les chantiers-école de l'ENSAPL et du CFA de Bavay



chantiers 2021-22 : construction d'escaliers et de portails pour accéder aux talus et les ouvrir au public, chantiers de dépressage forestier, construction d'enclos forestiers, de bancs, fauches restauratrices, débroussaillage...



chantiers 2022-23 (en cours): ouverture et élargissement de pistes d'accès, réouverture de milieux herbacés et prairiaux, valorisation des bois extraits

2024

RESULTAT ATTENDU : la mise au point par itération de modes de gestion adaptés à 5 sites très différents de la trame verte spontanée de Likoto devrait permettre d'élaborer UN PLAN DE GESTION modélisable pour l'ensemble de cette trame verte. Les propriétaires/gestionnaires de ces sites pourront y pérenniser sur cette base les actions engagées et les étendre progressivement sur d'autres sites...