



Mission du RAIN

Réseau des acteurs de l'information naturaliste

• Mission du RAIN

– Mettre à disposition une information publique de qualité pour améliorer la prise en compte de la biodiversité et sa conservation, objectifs internationaux auxquels la France a souscrit.

• Objectifs à atteindre pour réaliser cette mission

– Mettre en place une politique globale en matière d'inventaire et d'identification des besoins ;

– améliorer la qualité et le contrôle des données produites ;

– faciliter l'accès et l'échange de l'information entre les acteurs dans un cadre méthodologique de référence ;

– établir des règles de diffusion afin d'améliorer et de garantir l'accès à l'information tout en protégeant les espèces et les habitats ;

– valoriser l'information naturaliste en la mettant directement au service de la protection de la nature.



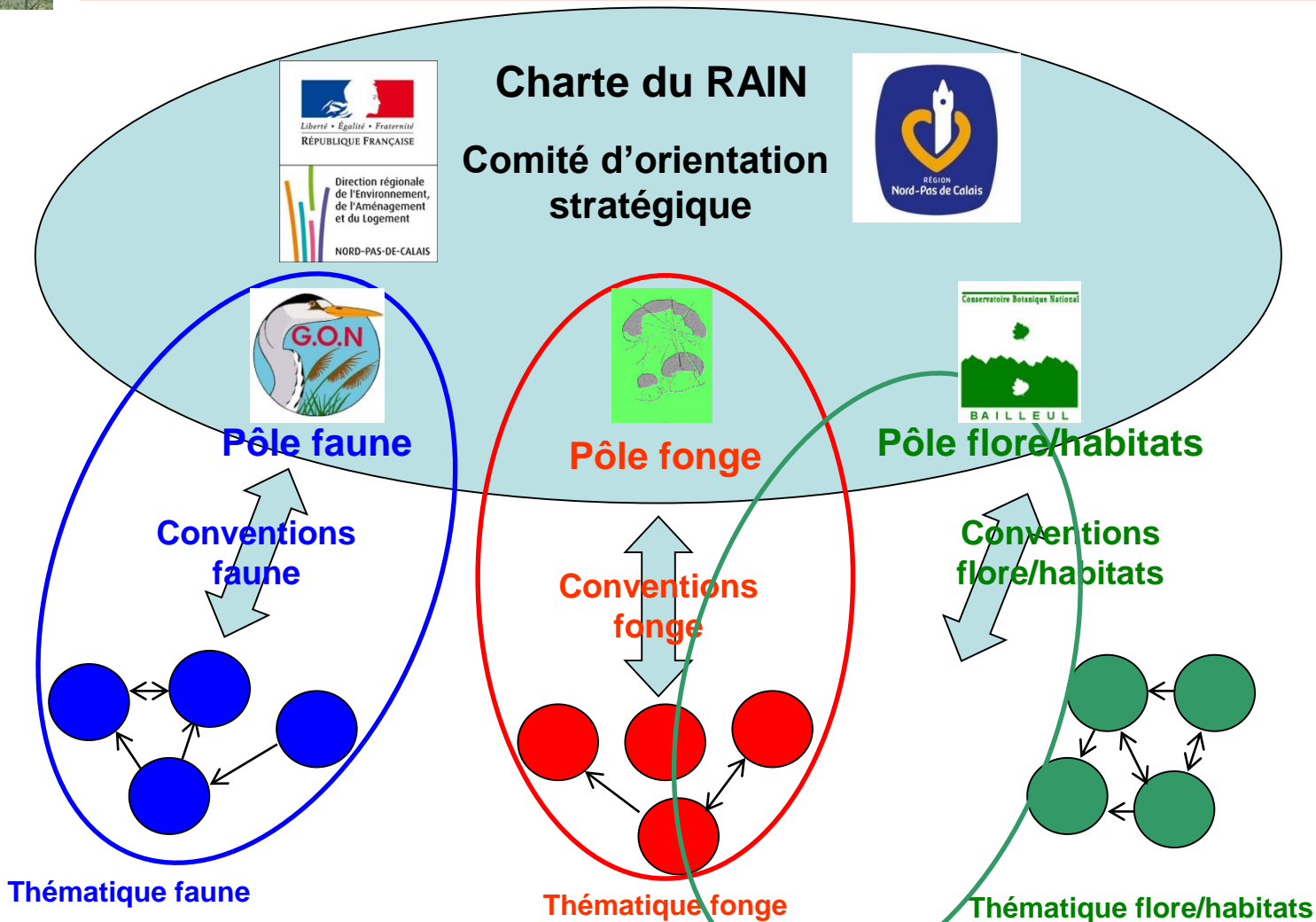


Organisation et fonctionnement du RAIN

Pilotage
Animation

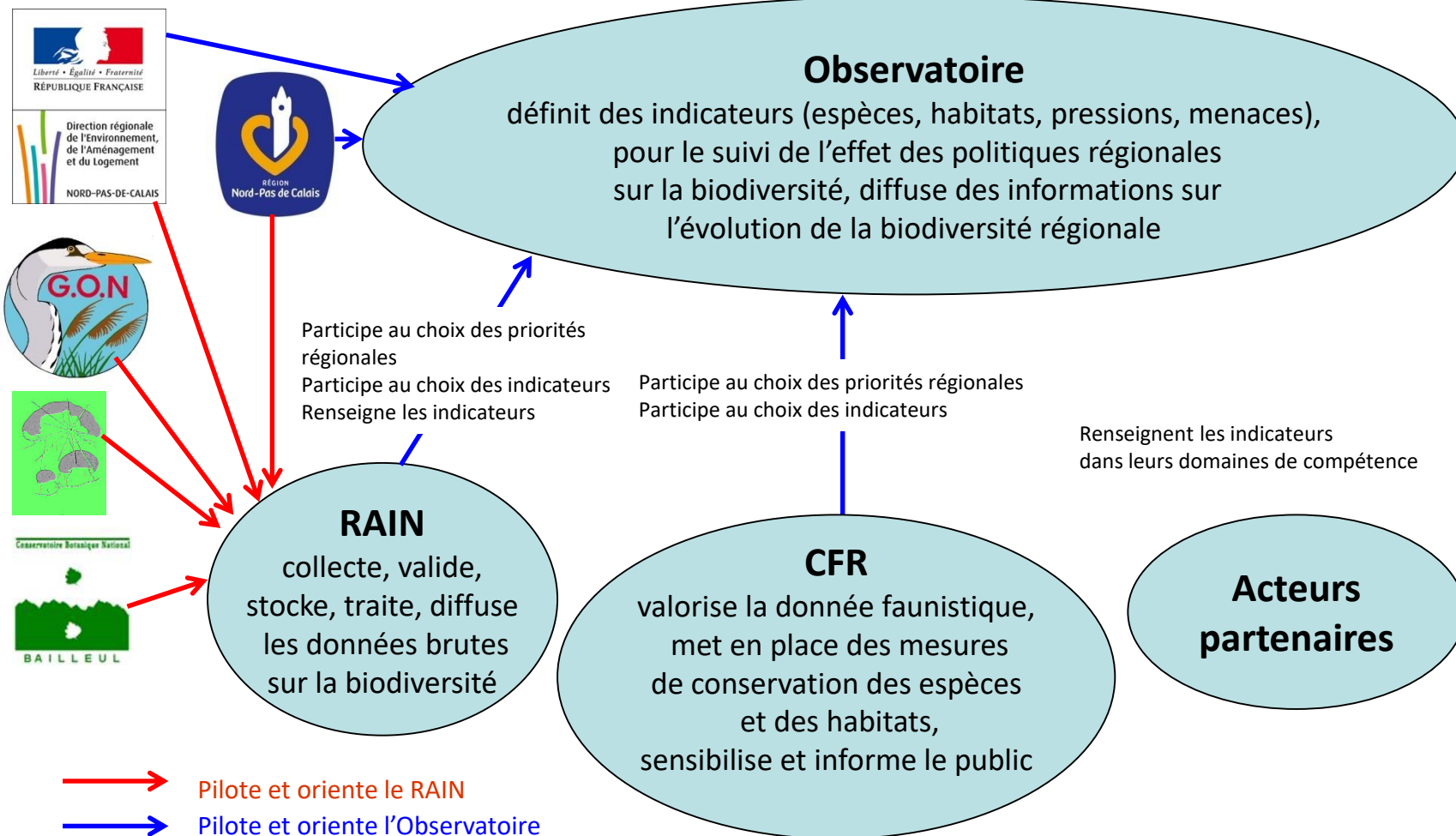
Pôles

Acteurs du
réseau
subsidaire

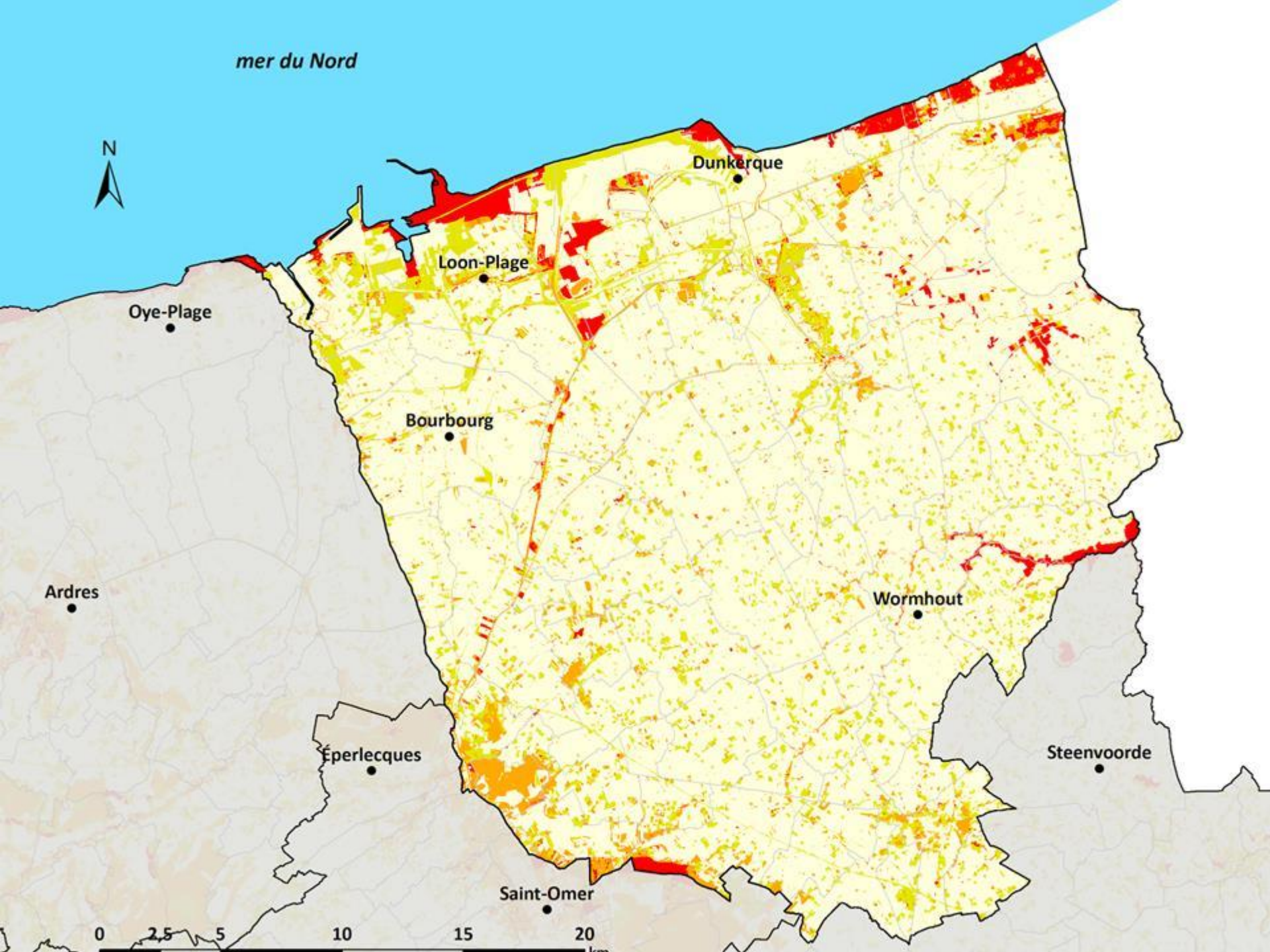




Articulation RAIN, CFR, Observatoire



mer du Nord



Oye-Plage

Loon-Plage

Dunkerque

Bourbourg

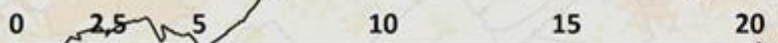
Wormhout

Ardres

Eperlecques

Steenvoorde

Saint-Omer



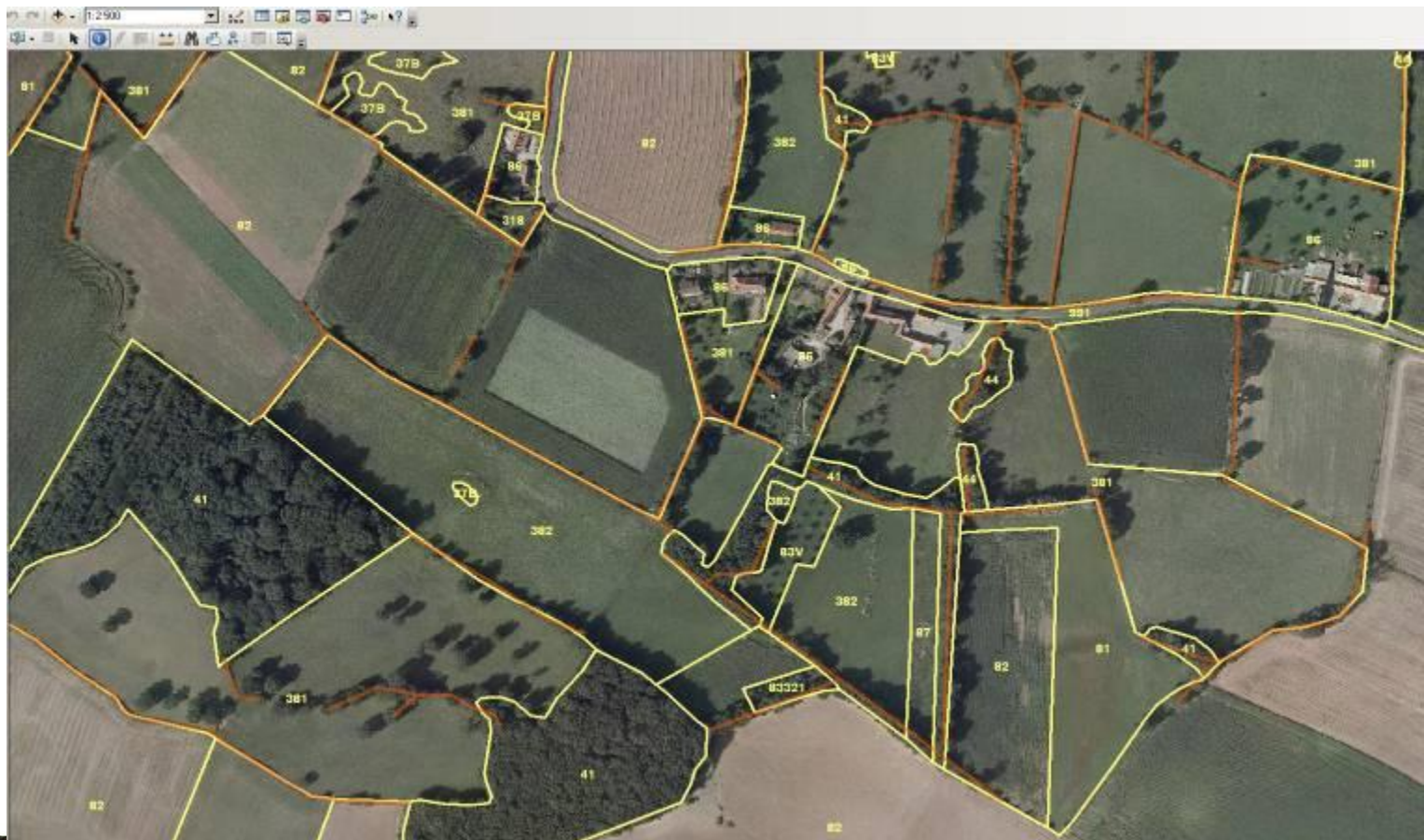
Le projet ARCH

- Organisation en 3 activités
 - cartographie des habitats naturels
 - outil de diffusion de données en ligne
 - apports de la télédétection au projet

Le projet ARCH

Extrait de la donnée « Habitats 2009 »

Activité 1



Le projet ARCH

Activité 1

•Exemple de PIAO : distinction des prairies



→Poste 381 :
pâtures mésophiles



→Poste 382 :
Prairies à fourrage
des plaines



→Poste 382, indice 2 :
Prairies à fourrage
des plaines

ARCH Project - Cartographie des habitats naturels

Réunion du 05/12/2011

Proposition 1 de charte cartographique transfrontalière

| | |
|---|---|
|  11 - Mers et océans |  37A - Lisières humides à grandes herbes |
|  13.1 - 14 |  37B - Prairies humides |
|  13.2 - Estuaires |  53 - Végétation de ceinture des bords des eaux |
|  15 - Marais salés, prés salés, steppes salées |  54 - Bas marais, tourbières de transition, sources |
|  16.1 - Plages de sable |  38 - Prairies mésophiles |
|  16.2 - Dunes |  38.1 - Pâtures mésophiles |
|  16.2A - Dunes avec fourrés, bosquets |  38.2 - Prairies à fourrage des plaines |
|  16.291 - Feuillus sur dune |  41 - Forêt caducifoliée |
|  16.292 - Conifères sur dune |  42.A71 - Bois de ifs Taxus baccata |
|  16.3 - Lettes dunaires humides |  44 - Forêts riveraines, forêts et fourrés très humides |
|  64.3 - Dunes paléo-côtières |  81 - Prairies améliorées |
|  17.1 - Plages de galets sans végétation |  82 - Cultures |
|  17.5 - Plages de galets végétalisées |  82.2 - Bandes enherbées |
|  18 - Falaises maritimes et enrochements |  83 - Plantations |
|  21 - Lagunes |  83V - Vergers |
|  22 - Eaux douces |  83.31 - Plantations de conifères |
|  23 - Eaux saumâtres ou salées |  85 - Parcs urbains et grands jardins |
|  24 - Eaux courantes |  86 - Villes, villages et sites industriels |
|  31.1 - Landes humides |  86.41 - Carrières |
|  31.2 - Landes sèches |  87 - Friches |
|  31.8 - Fourrés |  99.1 - Réseau routier |
|  34 - Steppes et prairies calcaires sèches |  99.1A - Abords routiers |
|  34.2 - Prairies à métaux lourds |  99.2 - Réseau ferré |
|  35 - Prairies siliceuses sèches |  99.2A - Abords de réseau ferré |

