



## L'édito du bureau

Bonjour à toutes et à tous,

Ce mois de février est marqué par des évolutions majeures en matière de biodiversité, d'énergie et de transition écologique. Entre les dynamiques internationales autour de l'IPBES, les avancées européennes sur la certification du stockage carbone et les tendances nationales du bilan énergétique 2024, les enjeux environnementaux demeurent centraux. Les questions liées aux pollutions, à la santé et à l'adaptation des pratiques scientifiques face à l'urgence écologique restent également au cœur des débats.

Nous vous signalons par ailleurs le lancement de l'appel à communication pour la **Journée Jeunes chercheurs ITTECOP, qui se tiendra le 19 juin à Paris** et valorisera les travaux des doctorant-es et jeunes chercheur-ses du réseau. De plus, **les Journées ITTECOP auront lieu les 19 et 20 novembre prochains**, nous aurons l'occasion d'y revenir plus en détail dans les prochains mois.

Nous vous donnons rendez-vous en mars pour une nouvelle lettre d'information, qui poursuivra l'exploration des actualités scientifiques, institutionnelles et opérationnelles en lien avec les thématiques d'ITTECOP. Cette lettre s'enrichit également de vos contributions : vous pouvez, [via le formulaire dédié](#), nous proposer une publication, un événement, un projet ou toute ressource en résonance avec les travaux et enjeux du programme.

L'équipe d'animation d'ITTECOP

[Actualités](#)

[Appels](#)

[Agenda](#)

[Publication](#)

# Actualité ITTECOP

## Journées Jeunes chercheurs ITTECOP

*Infrastructures, territoires et biodiversité face aux  
transitions écologiques*

Le 19 juin  
2026 - à Paris- EIVP

**Appel à communication  
ouvert jusqu'au 8 avril 12h**

[Information sur ittecop.fr](http://information.sur.ittecop.fr)



# Journées Jeunes chercheurs ITTECOP 2026

La journée Jeunes chercheurs se tiendra le 19 juin à l'IEVP- Paris. Elle est dédiée à la valorisation des travaux de doctorants, post-doctorants et jeunes docteurs travaillant en lien avec les thématiques ITTECOP. **L'appel à communication est ouvert jusqu'au 8 avril.**

Télécharger l'appel

## Actualités



### **Ipbés 12 – Entreprises et biodiversité : des concepts clés**

Le nouveau rapport de l'ipbes consacré aux liens entre entreprises et biodiversité marque un tournant : il ne se limite plus à appeler le monde économique à réduire ses impacts, mais analyse la manière dont les activités productives, financières et commerciales structurent la crise du vivant — et conditionnent toute possibilité de transformation.

+ d'info



### **L'Europe met en place une certification des activités stockant le carbone**

La réglementation européenne autour des solutions qui éliminent de manière permanente le carbone de l'atmosphère s'étoffe. Après deux règlements (l'un de 2024, l'autre de 2025) actant la mise en place d'un mécanisme de certification volontaire de ces solutions, la Commission présente trois méthodologies dans un projet de règlement délégué.

+ d'info



**Actu**

## **Pour chaque dollar dépensé pour protéger la nature, 30 dollars financent sa destruction**

Un rapport, publié jeudi par le Programme des Nations unies pour l'environnement, rappelle l'importance de supprimer et de rediriger les investissements qui nuisent à l'environnement, dont dépendent la majorité des entreprises.

[+ d'info](#)



## **Synthèse journée technique Gestion à court et long terme des friches et préservation de la biodiversité : retour sur la conférence technique du 27 novembre 2025**

Une journée technique sur la thématique " Gestion à court et long terme des friches et préservation de la biodiversité ", a été organisée le 27 novembre 2025, en partenariat entre le Cerema, l'Etablissement Public Foncier du Grand-Est (EPFGE) et l'Agence de l'Eau Rhin-Meuse (AERM). Le rendez-vous a été rythmé par des temps en

## **Deux lois pour verdir et adapter les modes de transport**

Deux nouvelles lois portées par le Gouvernement résultant l'une de la conférence Ambition France Transport, l'autre de la transposition du droit européen, visent à verdir les carburants et à adapter les infrastructures au climat.

[+ d'info](#)



## **Le plastique pourrait doubler les années de vie en bonne santé perdues d'ici à 2040, selon une étude publiée dans « The Lancet »**

[+ d'info](#)



## **Transition environnementale : comment le CNRS fait évoluer ses pratiques de recherche**

Devant l'urgence climatique, les scientifiques interrogent leurs propres méthodes de recherche. Objectif : concilier soutenabilité et recherche d'excellence, de façon à ce que la science soit une solution au problème et non une partie de celui-ci.

[+ d'info](#)

session plénière riches en partage de connaissances et retours d'expériences et par des temps d'échanges à l'issue des présentations.

+ d'info



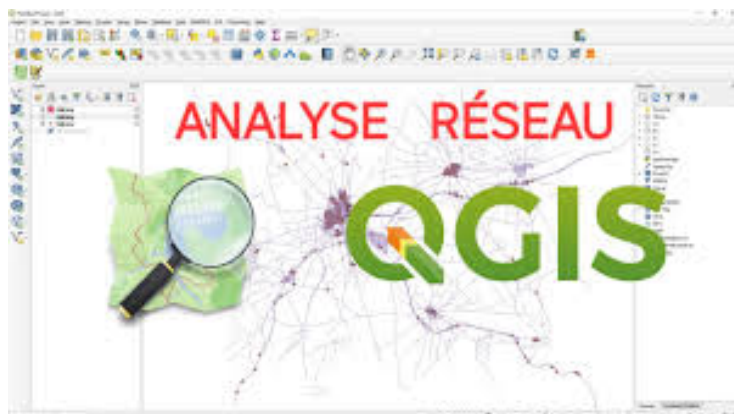
## Podcast

### L'écologie en bande dessinée

Depuis plusieurs années, l'écologie et la science s'imposent dans les rayons BD des librairies. Qu'il s'agisse d'enquêtes journalistiques, de vulgarisation scientifique ou de récits personnels, la bande-dessinée contribue à sensibiliser aux enjeux écologiques. Retour sur les raisons de ce succès.

+ d'info

## Formations



### Formation - Analyser et cartographier l'offre de transport multimodale avec QGIS et l'extension « Networks »

Sessions : Lille (59)

Du 17 au 19 mars 2026

Le Cerema Hauts-de-France a développé et met à disposition une extension QGIS libre "Networks" construite autour du calculateur Musliw pour réaliser des études et des cartes d'accessibilité du territoire et analyser l'offre multimodale.

Grâce à cette extension "Networks" qui nécessite uniquement à minima de disposer de fichiers GTFS (General Transit Feed Specification) sur son territoire, l'exploitation des données permet au travers de cartographies, d'analyser la performance des offres disponibles et, combinées entre elles, d'appréhender l'accessibilité d'un site, d'estimer des potentiels d'offres de transports ou encore d'évaluer

la qualité d'une desserte en un lieu donné, ou le potentiel d'intermodalité.

[+ d'info](#)

## **Intégrer l'intelligence artificielle dans sa pratique de gestionnaire d'aire protégée**

Du 24 au 25 mars 2026, Dijon (21)

Cette formation se propose ainsi d'apporter des réponses concrètes et opérationnelles questions que vous vous posez sur l'utilisation de l'IA

À l'issue de la formation, vous serez capable de :

- utiliser l'IA de façon frugale et sécurisée,
- utiliser des outils d'IA générative adaptés à vos usages professionnels,
- concevoir et mettre en œuvre une stratégie de veille technologique pour vous tenir à jour des évolutions constantes de l'IA.

[+ d'info](#)

## **[FRB-Cesab] Analyse de réseaux d'interactions en écologie**

Du 30 mars au 3 avril 2026, , Montpellier (34)

L'objectif de ce cours de cinq jours est de former de jeunes chercheur·e·s à l'analyse de données de réseaux écologiques. Ce cours contient une introduction générale sur les réseaux, les métriques classiques (dont la modularité, les niches et les clusters), les modèles nuls, les modèles génératifs (SBM), les réseaux à plusieurs niveaux, ainsi qu'un tour d'horizon des techniques plus nouvelles (comme l'analyse de motifs ou d'un ensemble de réseaux). Chaque thème sera exploré à travers des cours puis suivi de sujets pratiques.

[+ d'info](#)

## **[FRB-Cesab] L'IA pour les écologues : une boîte à outils**

Du 1er au 5 juin 2026, Montpellier (34)

Cette formation de cinq jours a pour objectif de former de jeunes chercheurs.euses aux concepts et outils de l'intelligence artificielle. Le cours comprendra un mélange de théorie et de travaux pratiques basés sur différents types de données couramment rencontrées en écologie. L'objectif principal de la formation est de donner aux participant.es l'autonomie nécessaire pour évaluer quels algorithmes sont les plus adaptés à leurs propres questions de recherche, où les récupérer et comment les ajuster en fonction de la question posée.

[+ d'info](#)

# **Appels**



**Limite de dépôt : 13 mars 2026**

## **4ème appel à projets transnational 2025 du Partenariat européen Clean Energy Transition (CETP)**

Clean Energy Transition Partnership (CETP) est une initiative transnationale de programmation conjointe de la recherche, du développement technologique et de l'innovation qui vise à stimuler et accélérer la transition énergétique, en s'appuyant sur les acteurs régionaux et nationaux de financement de la recherche et de l'innovation (agences nationales, régions...).

L'appel CETP 2025 s'articule autour de 10 modules thématiques d'appel (Call Modules, CM), chacun traitant d'un aspect clé de la transition énergétique. Ces modules sont eux-mêmes issus de 7 initiatives de transition (les Transition Initiatives – TRI), qui identifient les principaux défis à relever pour réussir à la transition vers une énergie propre.

[+ d'info](#)



**Limite de dépôt : 12 mars 2026**

## **4ème appel à projets transnational 2025 du Partenariat européen Clean Energy Transition (CETP)**

Cette troisième édition de l'appel à projets de recherche (APR) PACT<sup>2e</sup> « Planifier et aménager, face au changement climatique, la transition des territoires » interroge les leviers de l'urbanisme pour planifier et aménager les territoires et les villes dans un contexte d'urgence climatique. Il a vocation à lever des verrous scientifiques pour :

- répondre conjointement aux enjeux d'atténuation et d'adaptation au changement climatique ;
- maximiser les cobénéfices environnementaux et sanitaires de l'action climatique ;
- analyser pour les réduire les vulnérabilités sociales au changement climatique, répartir équitablement les efforts et bénéfices de l'action climatique, et assurer la participation

des populations les plus vulnérables, dans un objectif de transition juste.

Il est structuré autour de deux axes de recherche :  
(1) Planifier des trajectoires territoriales d'atténuation et d'adaptation au changement climatique. (2) : Aménager les villes et les villages pour répondre aux enjeux d'atténuation et d'adaptation et maximiser les cobénéfices.

+ d'info



### **Limite de dépôt des propositions détaillées :**

**14 avril 2026 à 12:00 CEST**

### **BiodivConnect - Restauration de la fonctionnalité, de l'intégrité et de la connectivité des écosystèmes - Biodiversa+ 2025-2026**

**BiodivConnect vise à soutenir une recherche innovante qui contribuera à atteindre et respecter les engagements relatifs à la biodiversité aux niveaux européen et mondial d'ici et au-delà 2030 (exemple : cadre mondial pour la biodiversité de Kunming-Montréal). Les résultats seront destinés à être intégrés aux pratiques de restauration de la nature. L'objectif est de favoriser des écosystèmes et des habitats interconnectés et écologiquement fonctionnels.** Une attention particulière est portée à la durabilité et à l'adaptabilité des actions de restauration, ainsi qu'à l'évaluation de leur efficacité dans le temps et à différentes échelles spatiales (locales, régionales, transfrontalières, mondiales, etc.).

**L'appel couvre tous types d'écosystèmes et d'habitats, dans toutes les régions du monde.** Il soutient des projets de recherche et d'innovation de grande qualité adoptant des **approches holistiques, systémiques et intégrées.** Les projets proposés pourront porter sur divers aspects tels que : différentes catégories d'indicateurs ; études multi-échelles et transposabilité des efforts de restauration ; prises en compte des dimensions

écologiques, socio-économiques et socio-culturelles, et/ou des différents niveaux de réglementation et de politiques environnementales, harmonisation, etc.

[+ d'info](#)



**Limite de dépôt des manuscrits :  
30 avril 2026  
Appel à articles – Revue  
Géotransports**

La revue *Géotransports* lance un appel à articles pour un numéro thématique consacré à « **Transports, mobilités et paysages** ». Ce dossier explorera les interactions entre infrastructures de transport, pratiques de mobilité et dynamiques paysagères, en croisant les approches issues de la géographie, de l'urbanisme, de l'aménagement, de l'écologie et des sciences sociales.

Les manuscrits complets sont attendus pour le 30 avril 2026.

[+ d'info](#)



**Fermeture : Appel au fil de l'eau  
Choose France for Science - Appel à  
manifestation d'intérêt - 2025**

Ce programme de chaires d'excellence à destination des chercheuses et chercheurs et ingénieurs de très haut niveau exerçant leurs activités à l'étranger a ainsi pour objectif d'offrir à des chercheuses et chercheurs de premier plan des financements pour mener en France de nouveaux projets d'envergure sur une durée de 3 ans. Ces chaires seront ouvertes uniquement à des chercheurs exerçant à l'étranger **désirant venir créer une équipe ou rejoindre une structure en France**. Elles permettront le développement de leurs programmes de recherche et seront un levier

pour candidater aux appels d'offres européens d'envergure.

+ d'info

## Publication



### Dossier

#### Biodiversité, des clés pour agir n°8

##### Comprendre

- Le réseau Lacs sentinelles : évaluer la réponse des lacs d'altitude aux pressions environnementales
- Les effets du changement climatique sur la productivité de la mer d'Iroise vus au travers du plancton
- La sélection de la rédaction

##### Changer

- Les stations de biosécurité, un nouvel outil de lutte contre les plantes invasives à La Réunion
- LIFE Biodiv'Est, un projet fédérateur à l'échelle d'une Région
- Entretien avec Erik Orsenna "Je suis un conteur..."
- Dossier : Énergies renouvelables et biodiversité

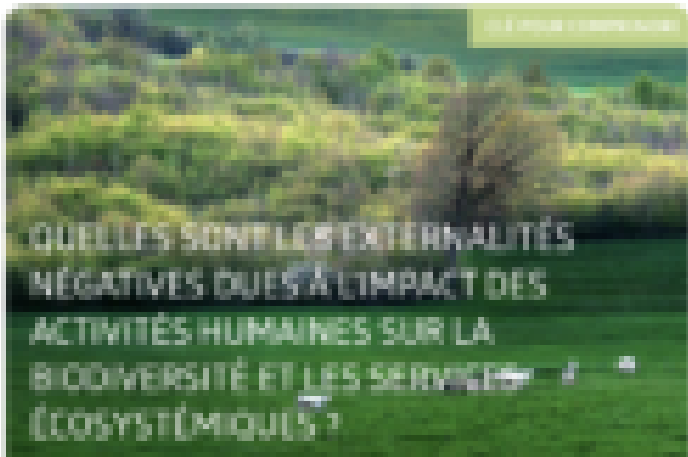
##### Agir

- Marchés publics : comment réaliser un achat écoresponsable ?
- La biodiversité urbaine évaluée par les syrphes

##### Se repérer

- La protection juridique du patrimoine géologique : de l'aperception à la patrimonialisation
- Landcare Europe : un nouveau réseau européen pour une approche coopérative entre agriculture et conservation de la nature
- Les mammifères des milieux humides de France hexagonale en quelques chiffres

+ d'info



**UNES ALIMENTATION**

Peut-on avoir une idée des risques que nos activités, notre économie, notre bien-être, et donc nous, humains, encourons en raison de la perte des bénéfices, gratuits, invisibles, implicites, que nous retirons de la biodiversité ?

Il s'agit de passer de connaissances essentielles, d'indicateurs de la biodiversité et impacts de nos activités, fondamentalement nécessaires à la prise de conscience et à l'action, à une prise de conscience de la complexité des enjeux. Les enjeux sont à la fois économiques, sociaux et environnementaux. Ils sont multiples et complexes. Impact économique, social et à court terme, ils le font à long terme, mais aussi publications scientifiques visant à mieux les comprendre et les prendre en compte.

Il s'agit de passer de connaissances essentielles, d'indicateurs de la biodiversité et impacts de nos activités, fondamentalement nécessaires à la prise de conscience et à l'action, à une prise de conscience de la complexité des enjeux. Les enjeux sont à la fois économiques, sociaux et environnementaux. Ils sont multiples et complexes. Impact économique, social et à court terme, ils le font à long terme, mais aussi publications scientifiques visant à mieux les comprendre et les prendre en compte.



## Livret FRB Quelles sont les externalités négatives dues à l'impact des activités humaines sur la biodiversité et les services écosystémiques ? – Clé pour comprendre

Peut-on avoir une idée des risques que nos activités, notre économie, notre bien-être, et donc nous, humains, encourons en raison de la perte des bénéfices, gratuits, invisibles, implicites, que nous retirons de la biodiversité ?

À travers la plupart de ses activités essentielles, l'être humain tire des bénéfices et impacte de nombreux fonctionnements naturels tels que le cycle de l'eau, la pollinisation, la production alimentaire ou encore la régulation des maladies. Ces mécanismes et leurs conséquences sont multiples et complexes : impacts économiques, sociaux, sur la santé humaine, etc. Ils font l'objet de nombreuses publications scientifiques visant à mieux les comprendre et les prendre en compte.

+ d'info



## Guide technique

### Les travaux de génie écologique dans la commande publique : Guide technique

Ce document donne les orientations générales, les références et documents sur lesquels s'appuyer pour préparer la commande et mobiliser les compétences en génie écologique. Il aide l'acheteur dans toutes les étapes de sa démarche, et présente des exemples et propositions concrètes pour la rédaction des cahiers des charges. Il se base notamment sur la norme NF X10-900 Biodiversité et génie écologique - Méthodologie de conduite de projet en faveur des écosystèmes (Association française de normalisation, 2022).

[+ d'info](#)

# De la biodiversité comme un humanisme

**Marc-André Selosse**

Durant la campagne présidentielle de 2022, les candidats ont parlé de biodiversité pendant 1 % du temps seulement... sans soulever d'indignation. La biodiversité devrait pourtant passionner les citoyens et leurs représentants : elle est un outil au service de notre qualité de vie et, à l'avenir, de notre survie. Car l'humain est à 100 % cousu de biodiversité.

**Seuil** Libelle

## Essai - [Marc-André Selosse](#) De la biodiversité comme un humanisme

Durant la campagne présidentielle de 2022, les candidats parlèrent de biodiversité pendant 1 % du temps seulement... sans soulever d'indignation. La biodiversité devrait pourtant préoccuper les citoyens et leurs représentants : elle est un outil au service de notre qualité de vie et, à l'avenir, de notre survie. Car l'humain est à 100 % cousu de biodiversité.

[+ d'info](#)

# Rapport

## Éléments de cadrage sur la restauration écologique et la restauration des écosystèmes.

### Éléments de cadrage sur la restauration écologique et la restauration des écosystèmes.

Anne Vivier, Elise Buisson, Aurélien Carré, Laurent Germain, Sébastien Gallet, Renaud Jaunatre, Nicolas Morard, Fabrice Auscher, Nolwenn Bougon, Jules Chiffard-Carricaburu, et al.

► **To cite this version:**

Anne Vivier, Elise Buisson, Aurélien Carré, Laurent Germain, Sébastien Gallet, et al. Éléments de cadrage sur la restauration écologique et la restauration des écosystèmes.. OFB, Office Français de la Biodiversité. 2025. hal-05426491

HAL Id: hal-05426491  
<https://ofb.hal.science/hal-05426491v1>  
Submitted on 19 Dec 2025

HAL is a multi-disciplinary open access archive for the deposit and dissemination of scientific research documents, whether they are published or not. The documents may come from teaching and research institutions in France or abroad, or from public or private research centers. L'archive ouverte pluridisciplinaire HAL, est destinée au dépôt et à la diffusion de documents scientifiques de niveau recherche, publiés ou non, émanant des établissements d'enseignement et de recherche français ou étrangers, des laboratoires publics ou privés.



Distributed under a Creative Commons Attribution 4.0 International License

Le règlement de l'Union européenne relatif à la restauration de la nature est entré en vigueur le 18 août 2024 et crée un cadre juridique commun pour la restauration écologique à grande échelle, tout en s'appuyant sur la législation européenne existante. Afin d'accompagner la mise en œuvre de ce règlement, ce document propose d'apporter quelques éléments de cadrage autour de la thématique de la restauration écologique. Il a été conçu comme une synthèse des repères, concepts et références bibliographiques clés permettant d'accompagner les réflexions autour des pratiques de restauration. Ce document constitue un cadre de réflexion, pour appuyer la réalisation de projets de restauration. Il propose un certain nombre de critères, préconisations et outils permettant de maximiser les chances de réussite des projets de restauration écologique, projets qui doivent être conçus avant tout comme des projets de territoire, prenant en compte les objectifs réglementaires, mais également les enjeux spécifiques de chaque territoire. La dernière partie invite à réfléchir aux pratiques de restauration relatives à différents types de milieux et soulève un certain nombre de points de vigilance spécifiques à prendre en compte lors de la mise en œuvre de restauration sur ces milieux.

+ d'info

Usages des terres et des mers  
Quelles trajectoires pour quelle société ?



**NOTE D'ANALYSE**

CYCLE NATIONAL DE FORMATION 2025  
Présentation Anika Carré

## Rapport

# Usages des terres et des mers. Quelles trajectoires pour quelle société ?

L'exploitation intensive des terres et des mers, première cause identifiée de l'effondrement de la biodiversité, et la raréfaction des ressources nous conduisent à revoir notre modèle d'exploitation de la nature pour aller vers un modèle rationnel de prélèvement des ressources, de préservation durable de la nature et des services écosystémiques qu'elle rend. Il s'agit de préserver et régénérer terres et mers pour assurer l'habitabilité de la planète en général et de la France en particulier.

Ce changement de modèle doit toutefois non seulement se concentrer sur l'environnement, mais aussi sur l'humain, et en particulier les plus vulnérables. Ceux-ci sont particulièrement exposés aux bouleversements environnementaux tout en étant peu associés aux décisions prises pour y faire face. Adopter une approche systémique qui garantit la justice sociale et environnementale pour un usage équitable et raisonné des terres et des mers et associe les plus vulnérables aux décisions et à l'expérimentation est facteur d'acceptation et de réussite des politiques publiques mises en place.

[+ d'info](#)

COLLECTION ÉTUDES

## Évaluation des services écosystémiques et des valeurs patrimoniales de la baie de Bonne Anse

par la méthode de l'expérience  
de choix

DÉCEMBRE 2025

## Méthode : L'expérience de choix Évaluation des services écosystémiques et des valeurs patrimoniales de la baie de Bonne Anse par la méthode de l'expérience de choix

La Stratégie nationale pour les aires protégées 2030 (SNAP) propose de faire des aires protégées des laboratoires d'études et de recherche appliquée contribuant à l'amélioration des connaissances sur la biodiversité et les services écosystémiques. Une expérimentation a été menée dans ce cadre sur le site de la baie de Bonne Anse, en Nouvelle-Aquitaine. Ce site, riche en biodiversité, en activités récréatives et soumis à plusieurs menaces, fait l'objet d'un projet de création de Réserve naturelle nationale (RNN) identifié dans le premier plan d'action SNAP de la région Nouvelle-Aquitaine. Afin d'accompagner ce projet de RNN, une évaluation des services écosystémiques présents, basée sur la méthode de l'expérience de choix, a été réalisée. 742 répondants ont été interrogés sur leurs préférences entre différentes alternatives de préservation du site, portant sur la biodiversité (abondance des espèces d'intérêt), l'accès aux activités récréatives (fréquentation) et les actions de sensibilisation et d'éducation à l'environnement.

[+ d'info](#)

# INDICATEURS DE BIEN VIVRE ET SOBRIÉTÉ : COMMENT S'ORIENTER DANS LES USAGES EN TERMES DE POLITIQUES PUBLIQUES ?

## Rapport Indicateurs de bien vivre et sobriété : comment s'orienter dans les usages en termes de politiques publiques ?

Ce rapport de synthèse de recherche s'adresse aux acteurs territoriaux et notamment aux collectivités locales et propose un état des lieux des usages des indicateurs de bien vivre en lien avec la soutenabilité. Ce rapport est conçu comme un guide selon cinq grands champs d'usage : 1. Le soutien aux actions émergentes ; 2. La création d'un référentiel du bien vivre ; 3. L'enrichissement de la connaissance ; 4. L'évaluation des politiques publiques ; 5 Le pilotage des politiques publiques.

+ d'info

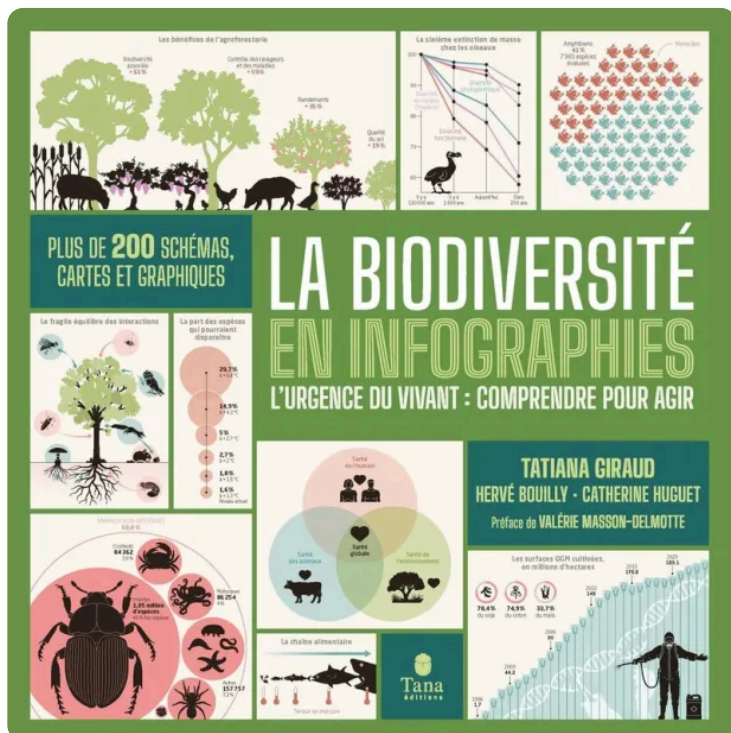


## Rapport

### Lutter contre les pollutions diffuses pour préserver la biodiversité

Chaque année en France, 140 tonnes de substances actives de pesticides s'évaporent et circulent dans l'atmosphère avant de retomber via les précipitations. Ce transfert atmosphérique n'est que la partie émergée d'une imprégnation chimique généralisée : résidus médicamenteux, microplastiques et « polluants éternels » (PFAS) s'accumulent dans tous les compartiments de l'environnement. Face à cette saturation qui menace la résilience de nos écosystèmes, l'avis « Lutter contre les pollutions diffuses pour préserver la biodiversité » appelle à une rupture : passer d'une gestion curative et silotée à une véritable politique de prévention à la source.

+ d'info



## Livre - [Tatiana Giraud](#)

### La biodiversité en infographies

A travers 200 schémas simples et précis, La biodiversité en infographie met à la portée de tous l'état des connaissances scientifiques actuelles sur la biodiversité.

La biodiversité n'est pas simplement un catalogue des êtres vivants sur terre, une liste de grands mammifères, d'oiseaux ou de papillons, identifiés et comptabilisés. Parmi les 2,15 millions d'espèces connues, les plantes et les animaux ne représentent que la partie visible d'un extraordinaire ensemble, en grande majorité composé de micro-organismes imperceptibles à l'oeil nu, mais dont le rôle est vital. Véritable équilibre dynamique, la biodiversité se maintient en évoluant sans cesse, grâce à des interactions multiples et complexes dont nous dépendons pour notre santé et même pour notre survie.

+ d'info

# Agenda



## Du 10 au 13 mars, Chambéry (73) **17e Congrès mondial de la Viabilité hivernale et de la Résilience routière**

Ce 17e congrès mondial de la Viabilité hivernale poursuit son ouverture aux thématiques d'actualité : en complément de la résilience routière intégrée lors de l'édition de Calgary, le congrès de Chambéry verra une partie de ses conférences et ateliers consacrés à la décarbonation. Cette thématique aux enjeux forts concerne l'ensemble des pays membres de PIARC et permettra à ceux qui ne sont pas particulièrement concernés par les questions de viabilité hivernale de pleinement s'associer à l'événement. Ainsi ce sont plus de 1 200 participants (exploitants, fabricants, ingénieurs, représentants des autorités administratives régionales et nationales, universitaires...) qui sont attendus pour cette édition.

+ d'info



## Le 13 mars, Caen (14) **IMPACT SO 2026 : Impact de la science ouverte sur la recherche et les pratiques scientifiques**

Les représentant·e·s de l'École Doctorale « Homme, Sociétés, Risques et Territoire » sont heureux·ses de vous annoncer l'organisation de la 5e édition de la Journée de l'École Doctorale, qui se déroulera à l'Université de Caen le 13 mars 2026. Organisée par et pour les doctorant·es, cette journée sera l'occasion de présenter vos travaux de

recherche autour du thème « VULNÉRABILITÉS ». Forts des quatre éditions précédentes (Territoire, Risques, Habiter et Demain), nous proposons cette année d'explorer nos objets et terrains de recherche à travers la notion de vulnérabilité, dans ses dimensions sociales, spatiales, politiques ou environnementales.

Axe 1 : Parcours, trajectoires et expériences des individus et collectifs considérés comme vulnérables

Axe 2 : Territoires et environnements vulnérables (et source de vulnérabilité.s)

Axe 3 : (Dé)construire la vulnérabilité : apports et limites

Axe 4 : Vulnérabilité du chercheur

+ d'info



## Du 23 au 25 mars, Brisbane (Australia) **ANET 2026 | Breaking the barriers: Innovating to improve ecological outcomes on transport and other linear infrastructure**

The first road ecology conference in Australasia, entitled 'Breaking the Barriers' was held in Brisbane, Australia in 2009. This gathering led to the establishment of the [Australasian Network for Ecology and Transportation \(ANET\)](#) and the development of **Transport Ecology** as an important scientific discipline in Australia and New Zealand. ANET has since developed into a formal **Community of Practice** within the Environment Institute of Australia and New Zealand (EIANZ), and exists to promote best-practice ecological outcomes in transport and other linear infrastructure networks across Oceania and beyond.

+ d'info



## Le 24 mars 2026, Paris (75) ESCo Éoliennes en mer Colloque de restitution

Expertise Scientifique Collective (ESCo) portant sur les effets des parcs éoliens en mer et de leurs raccordements sur la biodiversité marine et les socio-écosystèmes marins et côtiers. Elle est conduite par l'Ifremer et le CNRS, mandatés sur saisine des ministres chargés de l'environnement, de l'énergie et de la mer.

+ d'info



## Le droit du vivant

Projet collectif des membres du Thémis-UM, laboratoire de recherche en droit, Le Mans Université

Sous la direction scientifique de Magali BONVILLE-BRISANT, Professeure en Droit Privé et Co-Directrice du laboratoire Thémis-UM, Le Mans Université



**INSCRIPTION  
OBLIGATOIRE**  
25 MARS 2026

Amphithéâtre Mercure

Faculté de Droit, des Sciences Économiques et de Gestion  
Le Mans Université



## Le 24 mars 2026, Le Mans (72) Colloque - Le droit du vivant

Fruit d'un travail de recherche porté par le laboratoire Themis-UM, l'ouvrage réunit des contributions de juristes issus de disciplines diverses, croisant les regards du droit civil, du droit public, du droit européen et international, du droit pénal, du droit de la santé, du droit de l'environnement ou encore du droit des biens. Structuré en deux tomes consacrés respectivement au vivant humain et au vivant non humain, il interroge tant les statuts juridiques que les régimes de protection, d'exploitation et de responsabilité attachés aux différentes manifestations du vivant.

Le colloque de restitution de l'ouvrage se propose de revenir sur les principaux enseignements de cette recherche collective, d'en discuter les apports théoriques et pratiques, et d'ouvrir le débat sur les évolutions possibles du droit face aux enjeux contemporains liés au vivant, à la biodiversité et à la santé globale. Il constituera un temps fort d'échanges entre chercheurs, praticiens et acteurs institutionnels autour d'une question juridique devenue essentielle : comment penser et construire un véritable droit du vivant ?

+ d'info



## Le 27 mars 2026, Paris (75) Journées scientifiques annuelles 2026 du PEPR Risques (IRiMa)

Cet évènement est ouvert à l'ensemble des communautés scientifiques et des acteurs institutionnels et opérationnels de la gestion des risques. Il sera l'occasion d'échanger sur les actualités scientifiques du programme et d'approfondir cette année une série de questions sur la recherche et la gouvernance des risques multiples :

- Comment appréhender leur intrication et leur effet en cascade ?
- Quelles approches scientifiques pour construire une vision intégrée de ces risques ?
- Quelles convergences et tensions entre politiques d'adaptation au changement climatiques et réduction des risques de catastrophes ?

[+ d'info](#)



## Du 30 mars au 1er avril 2026, Paris (75) ChangeNow

Join us on **30-31 March & 1 April 2026**, at the iconic **Grand Palais** in Paris for the most impactful event for the planet! This is the place where meaningful connections are made and actionable ideas are set in motion.

More than just an event, **ChangeNOW is an experience to be lived, a real dive into a sustainable world.**

[+ d'info](#)



## Du 6 au 8 mai, Leipzig (Germany) ITF International Transport Forum 2026 Summit: Funding Resilient Transport

The 2026 theme is the second in the 2025-2027 Summit trilogy on transport resilience, under the broad thematic framework "Fostering Resilient and Inclusive Net-zero Transport".

Transport systems are increasingly vulnerable to overlapping crises, from climate change and extreme weather to geopolitical tensions, pandemics, and cyber-attacks. These growing threats highlight the urgent need to invest in transport resilience as a foundation for long-term sustainability and global stability.

The 2026 Summit brings together governments, financial leaders, international organisations, the private sector, academia and civil society to explore how to finance transport systems that can withstand future shocks. The programme will centre on three thematic tracks; social, environmental, and economic:

+ d'info

## Du 8 au 10 juin, Pau (64) Les défis de la production de connaissances sur le droit de l'environnement - Cinquante ans de la Revue juridique de l'environnement



COLLOQUE ANNUEL DE LA SOCIÉTÉ FRANÇAISE POUR LE DROIT DE L'ENVIRONNEMENT  
UNIVERSITÉ DE PAU ET DES PAYS DE L'ADOUR

8, 9 ET 10 JUIN 2026

### LES DÉFIS DE LA PRODUCTION DE CONNAISSANCES SUR LE DROIT DE L'ENVIRONNEMENT

Cinquante ans de la *Revue juridique de l'environnement*

Le colloque vise à ouvrir une réflexion sur les modes de production des connaissances sur le droit de l'environnement. Les pionniers du droit de l'environnement ont eu largement recours à l'approche doctrinale du droit mais ne l'ont pas véritablement discutée. Cela a permis d'instruire le droit de l'environnement comme discipline juridique à part entière mais ce type d'approche peut être questionné sur le plan méthodologique. Alors que les autres disciplines juridiques ont pour la plupart initié des réflexions épistémologiques, la doctrine environnementale est restée peu critique sur ce plan-là et la réflexivité collective est demeurée marginale. L'objet de ce colloque, outre de marquer symboliquement les cinquante ans de la *Revue juridique de l'environnement*, est justement d'initier une discussion collective, critique et ouverte sur la façon dont les connaissances portant sur le droit de l'environnement sont produites. Le colloque entend ainsi explorer, entre autres, les difficultés de la connaissance du droit positif, la place des méthodes non doctrinales et de l'interdisciplinarité, l'usage de l'intelligence artificielle, ou encore les contraintes institutionnelles pesant sur les chercheurs. L'objectif est de contribuer à améliorer les connaissances sur le droit de l'environnement.

Responsable scientifique : Julien Bétaille, Professeur de droit public à l'Université de Pau et des Pays de l'Adour ([julienbetaille@gmail.com](mailto:julienbetaille@gmail.com))

Lieu : Palais Beaumont, Pau

Modalités de participation : un appel à communications sera diffusé au début de l'année 2026. Les propositions seront sélectionnées en double aveugle par le comité scientifique du colloque.

Le sujet « Les défis de la production de connaissances sur le droit de l'environnement » est le thème du colloque national 2026 de la [SFDE](#) (Société Française pour le Droit de l'Environnement), organisé à Pau les 8, 9 et 10 juin 2026, pour marquer les cinquante ans de la [Revue juridique de l'environnement \(RJE\)](#) (RJE). Ce colloque, sous la direction de Julien Bétaille, explorera les enjeux contemporains et futurs de ce domaine juridique complexe, de la protection de la biodiversité à l'Anthropocène, avec un appel à communications prévu prochainement.

[+ d'info](#)



Cet email a été envoyé à {{ contact.EMAIL }}.

Vous avez reçu cet email parce que vous vous êtes inscrit à notre newsletter.

[Se désinscrire](#)